

# CULTIVONS LE BIEN MANGER EN PROVENCE

Rencontres régionales sud Terres en ville – Mars 2025

---

**Cultivons  
le bien manger  
en Provence**



# UN PROJET ALIMENTAIRE TERRITORIAL À L'ÉCHELLE DES BOUCHES DU RHÔNE

**1/3** de la superficie est agricole

**1<sup>er</sup> territoire au plan national** producteur de tomates, salades, courgettes, poires, olives, riz, pêches

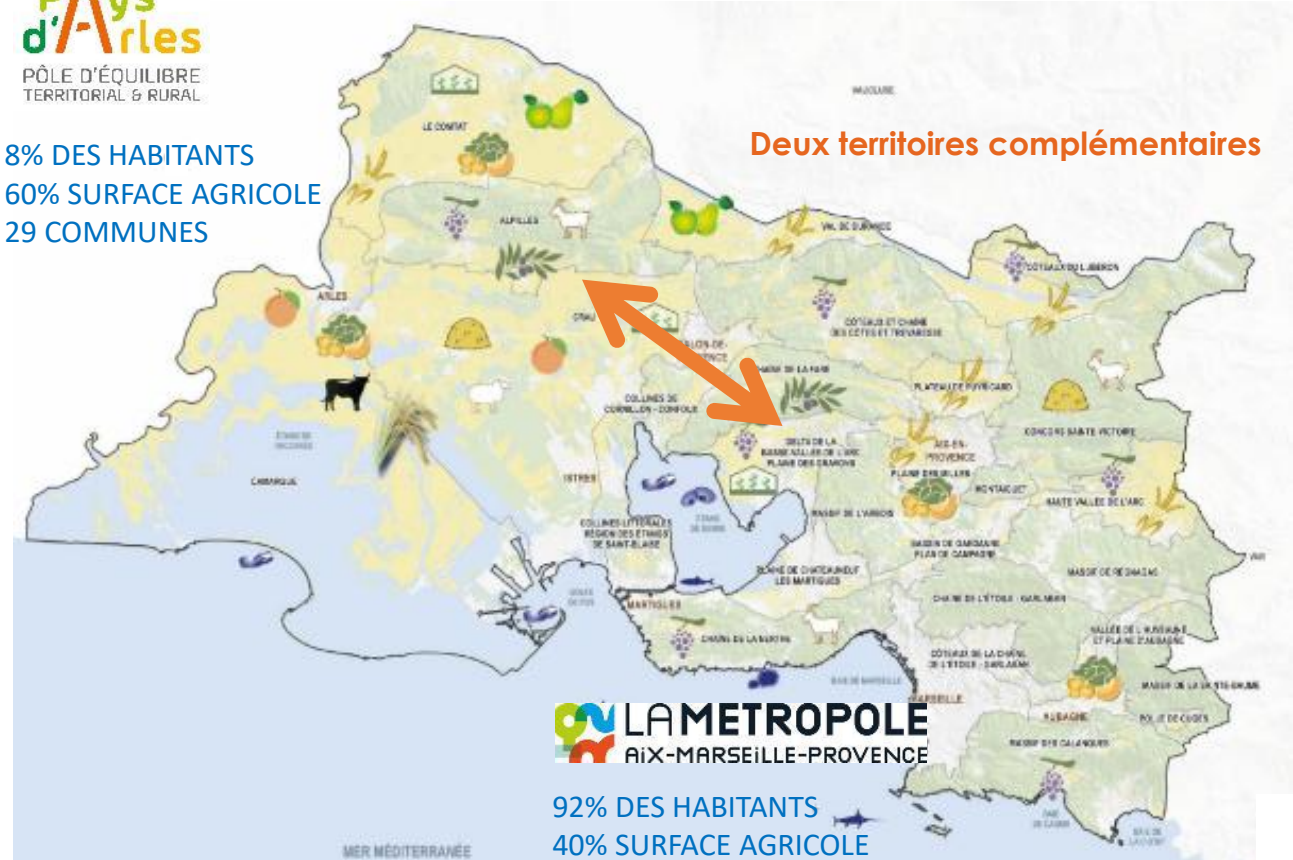
**31** signes de qualité (AOP, IGP..)

Des **outils publics** majeurs pour l'agriculture : MIN, marché circuits courts, Halles de producteurs, avec un **tissu dense d'entreprises...**

**Revenus** de nombreux producteurs insuffisants, le **nombre d'exploitations diminue (-25%)**, la population des chefs d'exploitation peine à se renouveler

**Pays d'Arles**  
PÔLE D'ÉQUILIBRE  
TERRITORIAL & RURAL

**8% DES HABITANTS**  
**60% SURFACE AGRICOLE**  
**29 COMMUNES**



# Rétrospective du PAT



**2021 - 2024**  
Première feuille  
de route  
opérationnelle



**Février 2020**  
Labellisation du  
PAT

Actions 2020

**Décembre 2020**

COFIL de  
validation du  
plan d'action  
triennal

**Novembre  
2020**

Les Fabriques  
du PAT

**2022**

Forum  
alimentation PAT

**Avril 2019**

COFIL sur la  
stratégie

**Janvier 2019**

Lancement  
JENPARLE et la  
concertation

**Juin 2018**

COFIL de  
lancement

**Juillet 2019**

**Mars 2019**

Etude RHD

**Septembre 2018**

Lancement du  
diagnostic de  
territoire



# Bilan 2021-2024

3 898 000 €

2,5 ETP

Gestion et soutien d'un maillage de +40 points en circuits courts, développement des plateformes de producteurs et d'outils de transformations, rayonnement de l'agriculture locale

**Exemples** : Salon des agricultures de Provence, halles de producteurs, Manger Bio en Provence, SICAs de l'abattoir de Tarascon, SIA, guide des fournisseurs locaux,...

360 000 €

1,1 ETP

50 temps forts de formation et d'échanges, 70 communes accompagnées, des expérimentations, rédaction de ressources...

**Exemples** : journées marchés publics, gaspillage alimentaire, sourcing, expérimentation d'achats groupés, catalogue de fournisseurs locaux, sensibilisation...

416 000 €

0,6 ETP

5000 personnes soutenues dans leur accès à une alimentation locale et durable, intégration dans le contrat de ville, sensibilisation dans les quartiers, développement de dispositif d'accès à l'alimentation en ruralité...

**Exemples** : paniers solidaires, VRAC, épicerie sociale ambulante, ateliers de sensibilisations, marchés solidaires...

1,2 ETP

1 130 000 €

Mise en réseau des acteurs, accompagnement des filières vertueuses, développement des pratiques vertueuses

**Exemples** : SAE<sup>2</sup>, Agribio13, Manger Bio en Provence, ...

5,5 ETP

3 659 000 €

Réinstallation d'agriculteurs sur fonciers public, remise en culture des friches dans les massifs forestiers, intégration des enjeux dans la planification, optimisation de la ressource en eau, accompagnement de la logistique alimentaire...

**Exemples** : Parc agricole du piémont de l'étoile, réinstallation sur Marseille, Saint-Victoret, Cuges, contrat de coopération DFCL, travaux sur la REUT...





# Développer les circuits de proximité

## Exemples d'actions concrètes

### Circuits courts :

Halles de producteurs, magasins de producteurs, etc.



### Événementiel :

Promouvoir l'agriculture local auprès des habitants



### Restauration collective :

Former les agents pour l'achat local (catalogue de fournisseurs, accompagnement sourcing, rédaction marchés, etc.



### Suivi SPL MIN :



### Circuits courts solidaires:

VRAC, paniers solidaires AMAP, etc.



# LES GRANDS ENSEIGNEMENTS

Les points forts du PAT lors de la période 2021 – 2024

Un lieu d'échanges et de coordination

Une coopération réussie entre deux territoires complémentaires

Une mise en œuvre de la stratégie avec de nombreux partenaires

Un déploiement à l'échelle locale avec la charte des communes

Un cadre de référence pour les financeurs

Un rayonnement régional, national et international du territoire

Une volonté politique réaffirmée

Les points à améliorer du PAT lors de la période 2025 – 2028 :

Être plus clair sur les priorités et avancer malgré le temps long de la transition

Décliner les enjeux stratégiques en ayant un effet de masse

Trouver le bon dimensionnement des actions et mobiliser les acteurs de l'aval pour changer d'échelle

Communication et valorisation de nos actions

La légitimité et les compétences institutionnelles

**CULTIVONS LE BIEN  
MANGER EN PROVENCE**





**CULTIVONS LE BIEN  
MANGER EN PROVENCE**

**AMONT**

**MAINTENIR LA CAPACITÉ  
AGRICOLE PRODUCTIVE  
DURABLE DU TERRITOIRE**





# **CULTIVONS LE BIEN MANGER EN PROVENCE**

**AMONT**

**MAINTENIR LA CAPACITÉ  
AGRICOLE PRODUCTIVE  
DURABLE DU TERRITOIRE**

**AVAL**

**DÉVELOPPER LES DÉBOUCHÉS LOCAUX  
DE QUALITÉ POUR UNE  
ALIMENTATION DURABLE ET JUSTE  
POUR TOUS**



# **CULTIVONS LE BIEN MANGER EN PROVENCE**

**AMONT**

**MAINTENIR LA CAPACITÉ  
AGRICOLE PRODUCTIVE  
DURABLE DU TERRITOIRE**

**TRANSVERSAL**

**ANIMER LE TERRITOIRE  
POUR ACCÉLÉRER LA  
TRANSITION**

**AVAL**

**DÉVELOPPER LES DÉBOUCHÉS LOCAUX  
DE QUALITÉ POUR UNE  
ALIMENTATION DURABLE ET JUSTE  
POUR TOUS**



# CULTIVONS LE BIEN MANGER EN PROVENCE

## AMONT

**MAINTENIR LA CAPACITÉ  
AGRICOLE PRODUCTIVE  
DURABLE DU TERRITOIRE**

- a - Préserver et dynamiser les terres agricoles
- b- Renouveler les générations et remettre en culture les terres
- c- Optimiser la ressource en eau agricole

## TRANSVERSAL

**ANIMER LE TERRITOIRE  
POUR ACCÉLÉRER LA  
TRANSITION**

- h-Mobiliser l'écosystème agricole et alimentaire territorial
- i-Accompagner les communes à développer leur politique agricole et alimentaire
- j-Produire de la donnée d'intérêt collectif et partager les connaissances avec le territoire
- k-Accompagner le territoire dans la transition agroécologique pour une alimentation durable

## AVAL

**DÉVELOPPER LES DÉBOUCHÉS LOCAUX  
DE QUALITÉ POUR UNE  
ALIMENTATION DURABLE ET JUSTE  
POUR TOUS**

- d-Développer les circuits de proximité équitables et durables ainsi que les outils de transformation du territoire
- e-Accompagner le secteur de la restauration collective vers une alimentation locale et durable
- f-Valoriser le patrimoine agricole du territoire
- g-Favoriser l'accès à tous à une alimentation saine, locale et durable

# Animer le territoire : les communes



## Charte des communes

Pour une action collective en faveur de l'alimentation durable



# Projet « TOBELEM » : expérimentation de nouveaux modèles de vente en circuit court dans le centre-ville de Marseille

Le site : une friche industrielle (ferroserie-serrurerie), propriété métropolitaine depuis 2020. 1300m<sup>2</sup> au sol

L'expérimentation : création d'un « bureau de proximité/guichet unique de l'alimentation locale et durable »



Horizon de livraison : **2028**

Les bénéficiaires : **agriculteurs et agricultrices du territoire, mais aussi**

- **Professionnels de la restauration et détaillants** : **organisation d'un service aux professionnels pour accroître l'achat local.**

*Création d'un point-relai du MIN de Marseille pour un approvisionnement en directe proximité ; structuration d'un service d'accompagnement à la relocalisation des achats (défi professionnel)*

- **Particuliers** : **combinaison de différentes modalités de commercialisation en circuit court**, qui animeront le lieu à tour de rôle aux différentes heures de la journée/semaine.

*Ex : marché de producteurs hebdomadaire, point de livraison pour des AMAP, casier fermier en libre service en soirée, petite restauration de qualité à emporter etc.*





**MARCHÉ MARSEILLE**  
**MÉDITERRANÉE**  
— SINCE 1968 —

MARCHÉ D'INTÉRÊT NATIONAL  
AIX MARSEILLE PROVENCE  
MÉTROPOLE

UN PROJET POUR LE TERRITOIRE MÉTROPOLITAIN



# Rayonnement



# Un outil alimentaire complet

**Carreau des producteurs** : 252 emplacements avec 210 producteurs locaux abonnés à l'année

**Quai des pêcheurs**: 15 pêcheurs (chalutage et petits métiers)

**Carreau des grossistes** : 55 entreprises couvrant tous les secteurs alimentaires

- Fruits et légumes, Viandes, Poissons, Produits secs, B.O.F. (Beurre, Œufs, Fromages)

**Autres acteurs** : Importateurs et logisticiens

**Transformation** : Atelier AFLS permettant une première transformation

## Site de Saumaty :

- 3 hectares de foncier
- 5 hectares de plan d'eau
- 10 000 m<sup>2</sup> de bâtis

## Site des Arnavaux :

- 23 hectares de foncier
- 120 000 m<sup>2</sup> de bâtis

# Gouvernance

---

## Structure

- SPL (Société Publique Locale)
  - 95% Métropole Aix-Marseille-Provence
  - 5% Ville de Marseille

## Financement

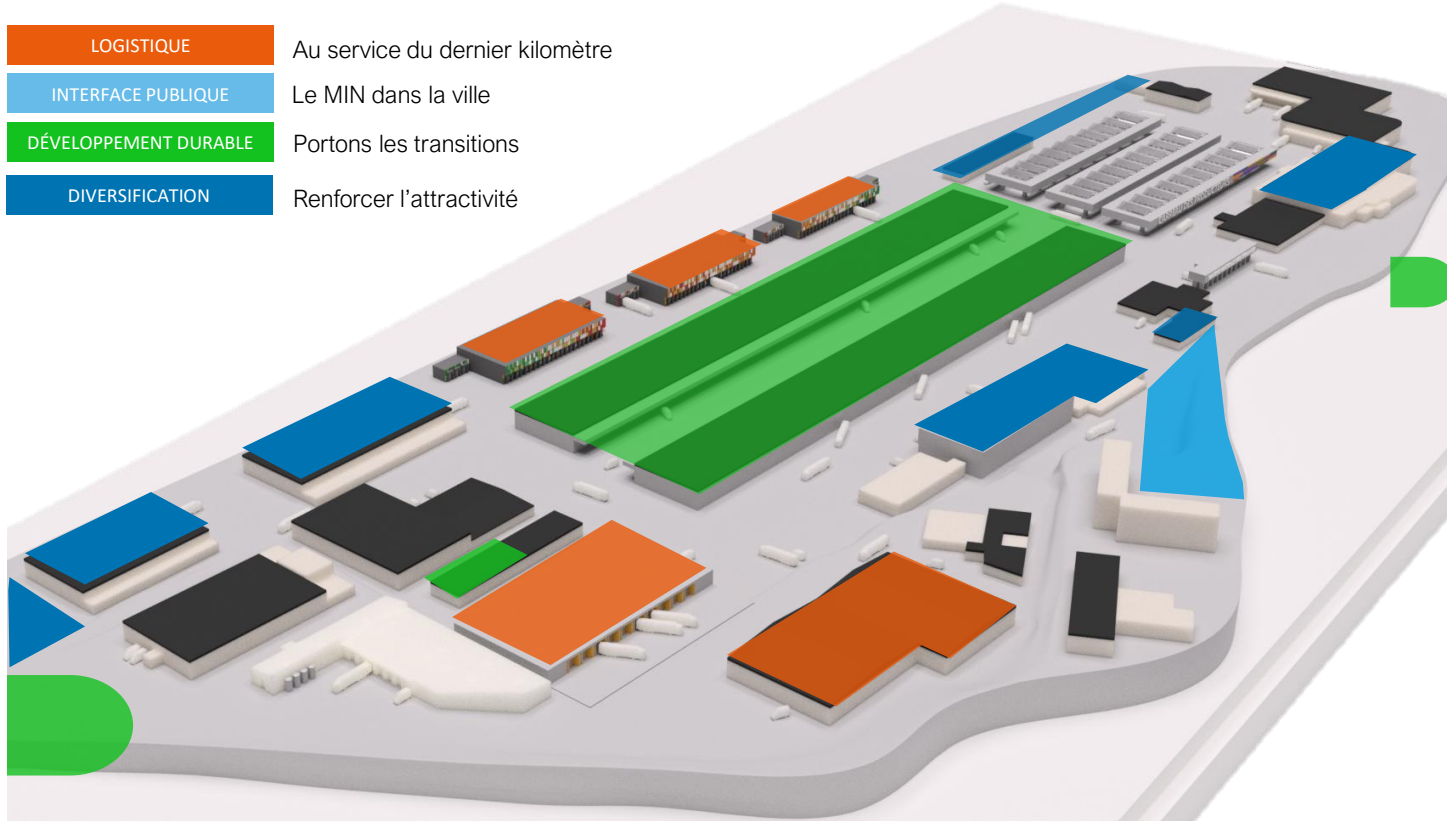
- Exploitation : Autofinancement
- Investissements : Portés par la métropole selon la nature des projets

## Mode de gestion

- Conseil d'administration composé de 10 élus métropolitains et 2 élus de la ville de Marseille
- Pilotage de la DSP MIN par la SPL MIN  
Marché Marseille méditerranée depuis le 1<sup>er</sup> janvier 2024

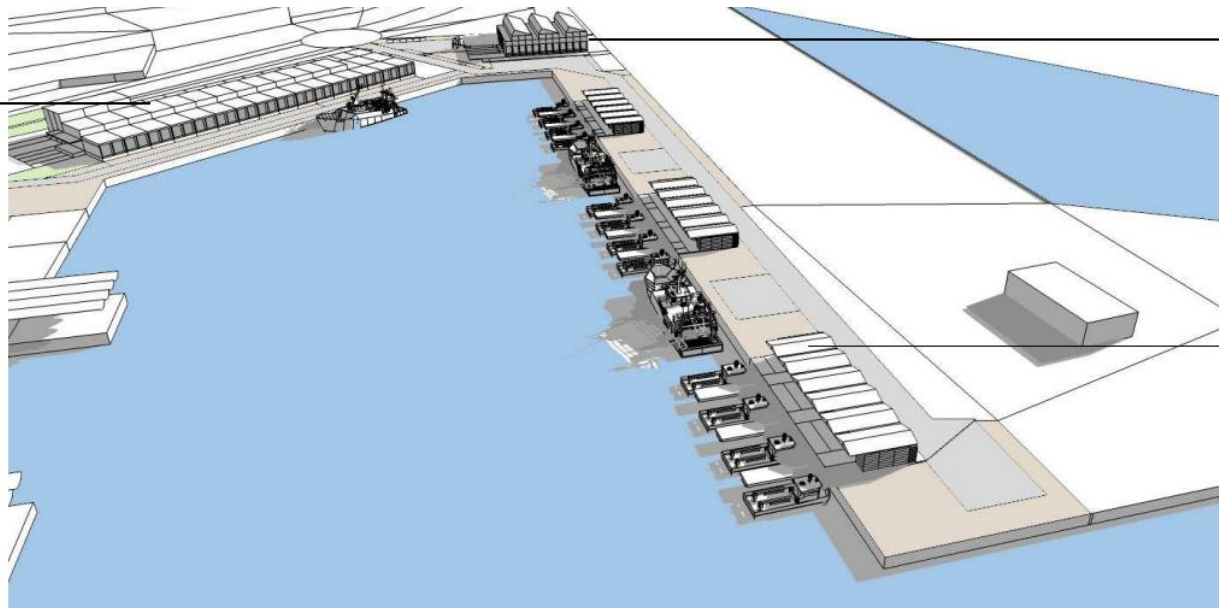
# UN PROJET AMBITIEUX

LOGISTIQUE	Au service du dernier kilomètre
INTERFACE PUBLIQUE	Le MIN dans la ville
DÉVELOPPEMENT DURABLE	Portons les transitions
DIVERSIFICATION	Renforcer l'attractivité



VUE EST

HALLE MAREYEURS



HANGAR

PECHEURS

# Défis actuels et opportunités

## Problématiques

- Manque d'espace pour accueillir de nouvelles activités
- Besoin d'expansion pour les opérateurs existants

## Opportunités stratégiques

- **Secteur restauration** : Potentiel de développement important
- **Loi Egalim** : Levier pour la consommation de produits locaux et bio
- **Transformation alimentaire** : Création de valeur ajoutée et réponse aux nouveaux besoins (produits de 4<sup>ème</sup> et 5<sup>ème</sup> gamme)



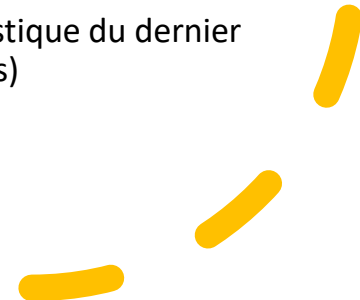
# Projet de développement

## Priorités

- Consolidation de l'environnement nécessaire à la commercialisation des productions agricoles locales
- Développement d'une clientèle non captive (Restauration Hors Domicile, Restauration Collective, GMS)

## Restructuration du site - 3 objectifs

- Renforcer le positionnement du MIN pour la diffusion des productions agricoles locales
- Mettre aux normes actuelles les activités de distribution alimentaire
- Exploiter la situation géographique pour la logistique du dernier kilomètre décarbonée (Zone à Faibles Émissions)



# Synergies avec les autres marchés



## Complémentarités existantes

- **Avec Châteaurenard** : Liens logistiques avec les plateformes alimentaires nationales et européennes
- **Avec St-Étienne-du-Grès** : Site complémentaire pour les détaillants et producteurs du carreau de Marseille

## Coopérations à développer

- **Avec Châteaurenard** : Massification des transports et création d'une bourse au transport
- **Avec St-Étienne-du-Grès** : Consolidation et massification des produits pour enrichir l'offre et créer des débouchés locaux

# Vision stratégique du réseau régional

## Rôles complémentaires:

- **Marseille** : Distribution en gros et demi-gros pour les consommateurs finaux avec un focus sur les circuits courts
- **Châteaurenard** : Plateforme logistique grands flux et interface entre bassins européens
- **St-Étienne-du-Grès** : Grand marché de producteurs pour la commercialisation en circuits courts (B2B/B2C)



# Perspectives et calendrier

## **Objectifs à court terme**

- Structurer l'approvisionnement de la restauration scolaire de Marseille

## **Objectifs à moyen terme**

- Réorienter une part de la production locale vers les consommateurs locaux
- Développer le rôle de fournisseur pour la restauration collective et commerciale