

LES « FERMES MULTI-ACTIVITÉS »

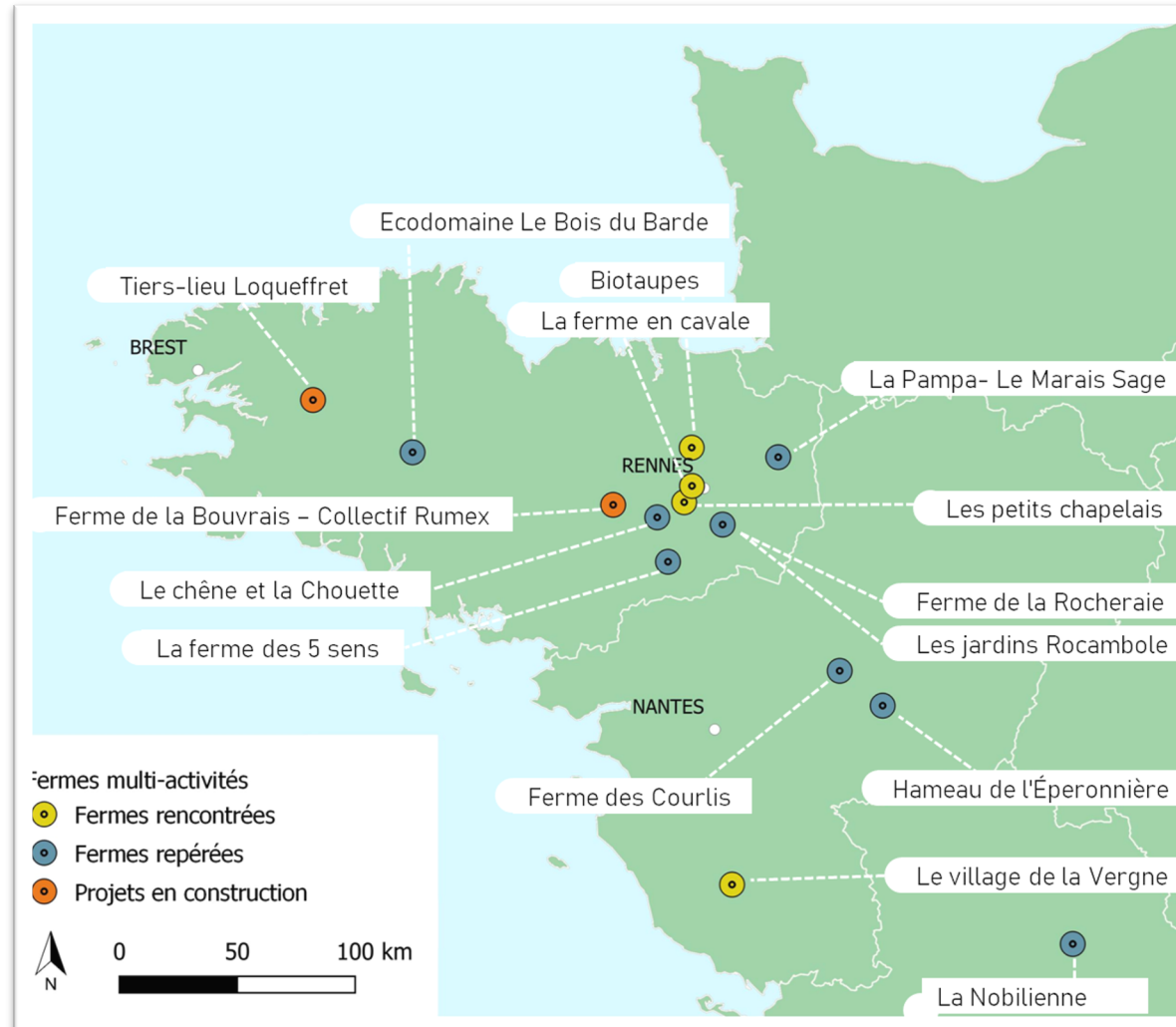
PRÉSENTATION DE LA RECHERCHE



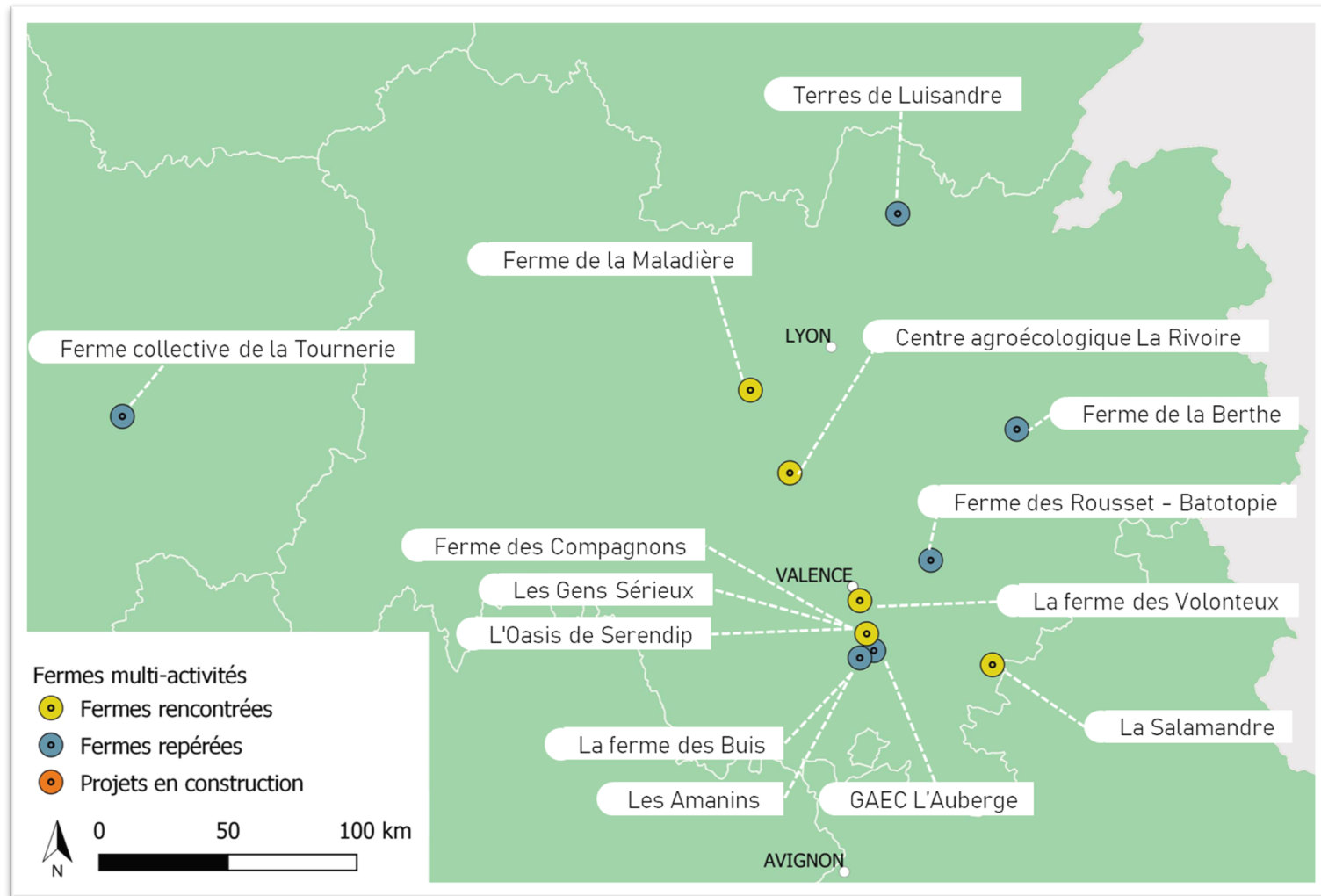
Objectifs...

- Comprendre le fonctionnement concret de ces fermes et leurs motivations
- Identifier les ressemblances et différences éventuelles : peut-on parler de « mouvement » ?
- Quelles réponses de ce modèle aux enjeux actuels ?

L'ENQUÊTE DE TERRAIN : GRAND OUEST



L'ENQUÊTE DE TERRAIN : AUVERGNE RHÔNE ALPES



ÉLÉMENTS DE DÉFINITION

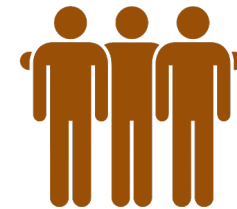
QU'ENTEND-ON PAR « FERME MULTI-ACTIVITÉS » ?

- Combinaisons de plusieurs activités agricoles et non agricoles :

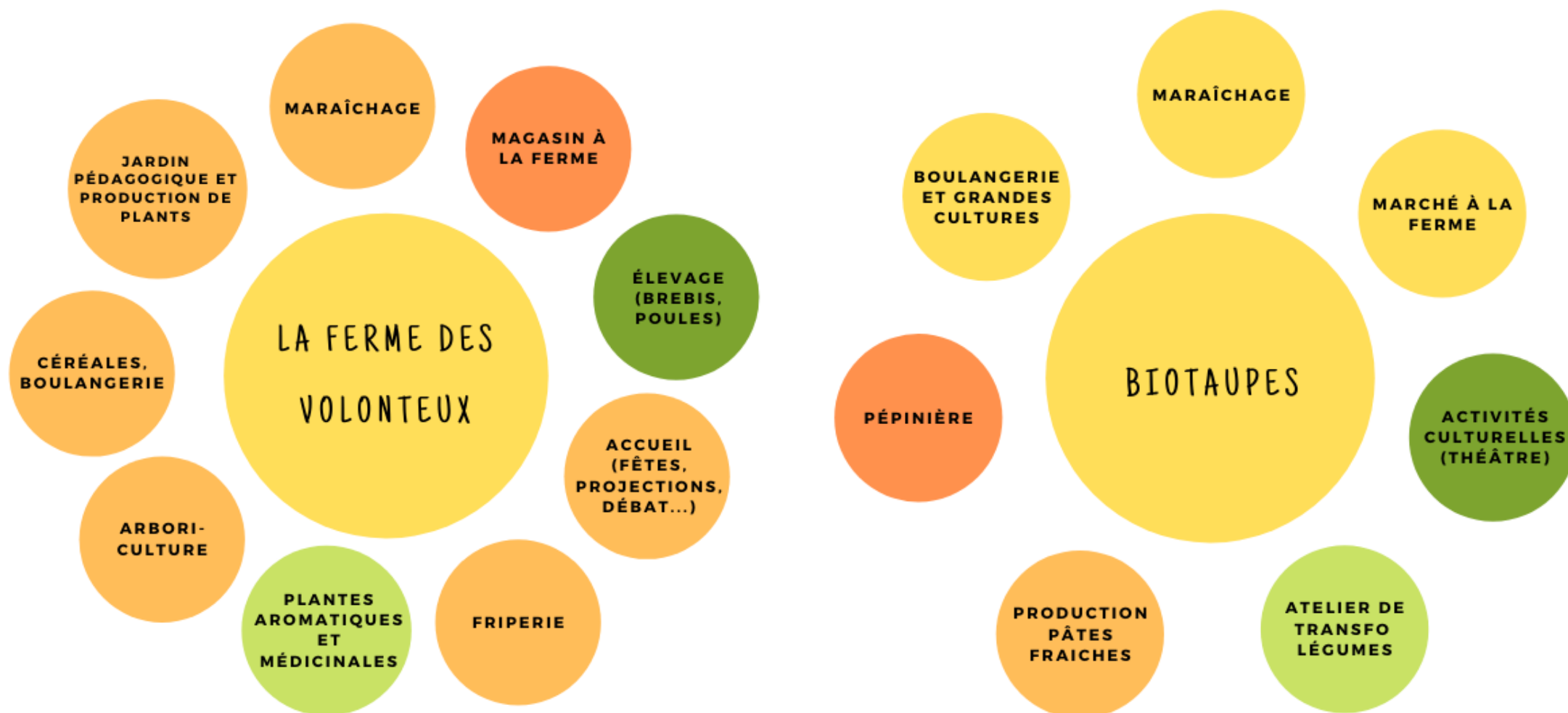
- Une ou plusieurs activités agricoles souvent centrales
(*maraîchage, élevage, grandes cultures, pépinière...*)
- Des activités d'un autre type
(*événements culturels, magasins, ateliers pédagogiques, savonnerie...*)



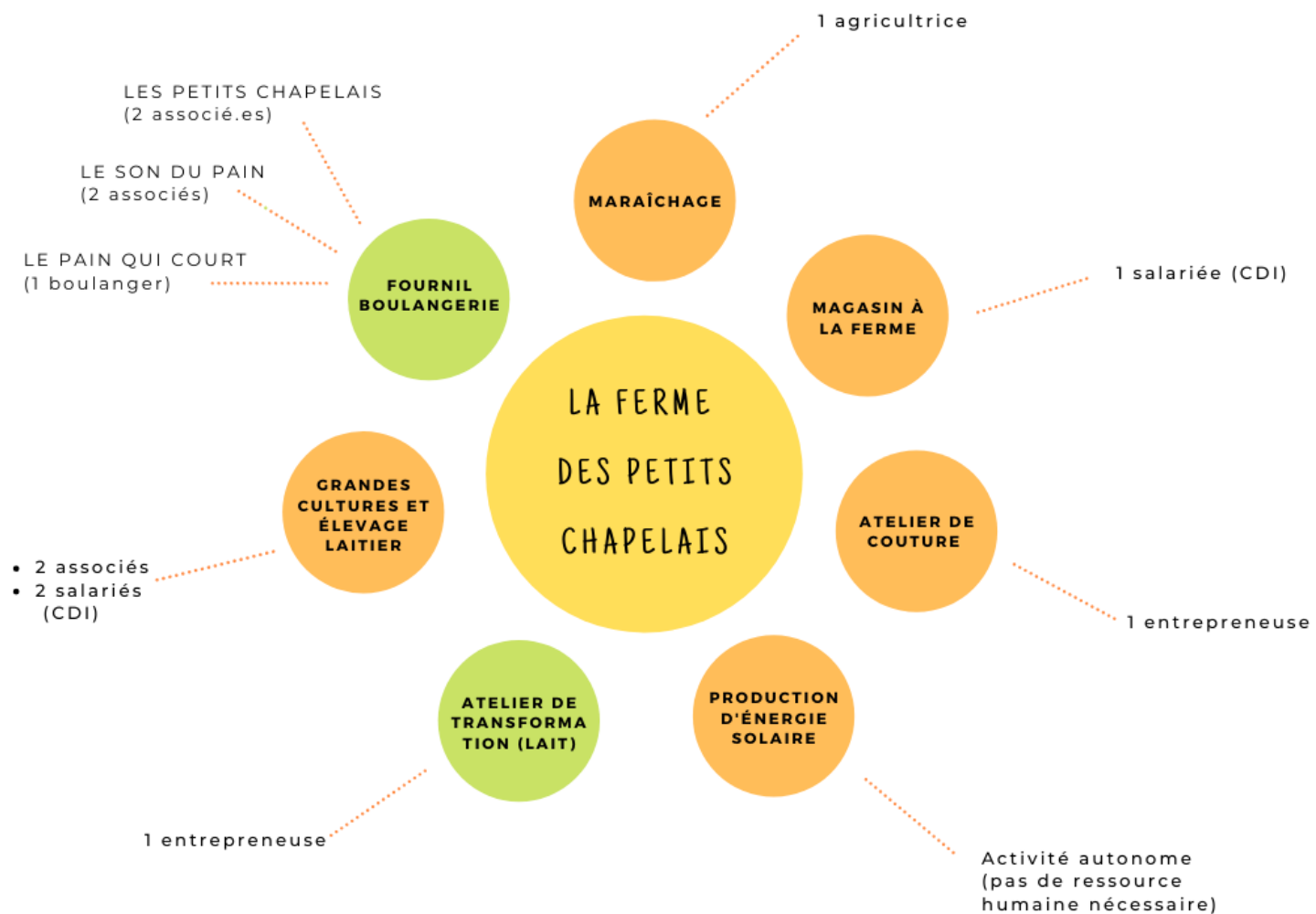
- Lieux gérés en collectif : pas une seule personne gérant toutes les activités et/ou le lieu dans son ensemble



DES EXEMPLES...



LES PETITS CHAPELAIS



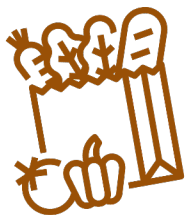
LES SIMILARITÉS DANS LES FERMES ÉTUDIÉES



- Des préoccupations écologiques
 - *Principale motivation pour s'installer*
 - *Techniques respectueuses de l'environnement*



- Une recherche de complémentarité entre les activités agricoles
 - *Recherche de résilience et d'autonomie*
 - *Un système d'activités écologique*



- Commercialisation en circuits courts
 - *Vente directe à la ferme*
 - *Magasins de producteurs, épicerie bio et AMAP*

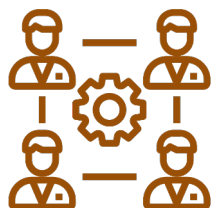
LES SIMILARITÉS DANS LES FERMES ÉTUDIÉES



- **Proximité avec la ville**
 - *Facilité dans les débouchés économiques (pour produits agricoles et services)*
 - *Renouer les liens entre producteur.trices et consommateur.trices*
 - *Être vecteur de lien social*



- **Des dynamiques d'entraide et de solidarité**
 - *Entre les producteur.trices du territoire*
 - *Dimension sociale au projet*



- **Une recherche d'horizontalité dans la gouvernance**
 - *Absence de hiérarchie verticale dans la prise de décision*
 - *Des rapports humains réinventés*
 - *Un autre rapport au travail*



LE MODÈLE MULTI-ACTIVITÉS COMME PISTE DE RÉPONSE AUX ENJEUX ACTUELS

Quels enjeux pour le monde agricole conventionnel ?

Et quels avantages du modèle multi-activités face à ces enjeux ?

Enjeux	Pistes de réponse
Des difficultés à s'installer comme agriculteur.trice	<ul style="list-style-type: none">- Accès au foncier en collectif- Mutualisation du matériel et donc des investissements- Sorte d' « espaces-test » agricoles
Les risques psycho-sociaux en agriculture 	<ul style="list-style-type: none">- Travail en collectif qui rompt l'isolement- Soutien et entraide- Plus de temps disponible à terme

LE MODÈLE MULTI-ACTIVITÉS COMME PISTE DE RÉPONSE AUX ENJEUX ACTUELS

Enjeux	Pistes de réponse
Les difficultés économiques des exploitations 	<ul style="list-style-type: none">- Pas de dépendance à des intrants coûteux- Maître de la commercialisation- Capacités d'adaptation (illustration covid 19)
Le secteur agricole face aux changements climatiques 	<ul style="list-style-type: none">- Sols en bonne santé- Biodiversité- Plus grande résilience aux aléas climatiques

CONCLUSION

*« On fait la révolution, (...) on transforme le monde »
(Gilles, Les Petits Chapelais)*

*« On a envie d'autre chose, le projet que l'on défend il
est plus grand que nous » (Rémy, Ferme des Volonteurs)*

- Une volonté de « faire différemment »
- Des espaces de transition, lieux d'expérimentation
- Comment soutenir leur développement ?



Si vous avez des questions ou souhaitez discuter plus en détail de cette recherche :

Lucile Bonnel

06 98 38 50 80

lucilebonnel2017@gmail.com

