

PROJET ALIMENTAIRE TERRITORIAL

PÔLE METROPOLITAIN CAEN NORMANDIE METROPOLE

CONTEXTE

Le Pôle Métropolitain – Caen Normandie Métropole est engagé au sein d'une convention de partenariat sur l'agriculture en lien avec la Chambre d'Agriculture du Calvados. Lauréat de l'AAP PNA 2017, le Pôle Métropolitain anime des réflexions en matière d'alimentation de proximité, source de valeur ajoutée pour le territoire.

Le PAT Métropolitain a pour ambition d'agir de façon transversale et partenariale, afin d'accompagner l'émergence de nouvelles formes de coopérations en vue d'aboutir à un maillage d'actions cohérent pour favoriser l'alimentation locale.



ORGANISATION

De janvier à juin 2018 se sont déroulés les six ateliers partagés du PAT de Caen Normandie Métropole. Mobilisant les acteurs du territoire, ils ont été un lieu de proposition d'actions en vue de rédiger une stratégie alimentaire métropolitaine.

En parallèle, un diagnostic statistique, cartographique, nourri d'entretiens a été réalisé afin de dresser un état des lieux agri-alimentaire du territoire.

PILOTAGE

- Chambre d'Agriculture du Calvados (CA14)
- Agence d'Urbanisme de Caen Métropole (AUCAME)
- Pôle métropolitain - Caen Normandie Métropole (PMCNM)



SOUTIEN FINANCIER



Version
résumée
8 pages

PROJET ALIMENTAIRE TERRITORIAL

PÔLE METROPOLITAIN CAEN NORMANDIE METROPOLE

SYNTHESE DU DIAGNOSTIC

DEROULEMENT

1. Les Mangeurs - page 3

Habitudes alimentaires, lieux d'approvisionnement, budgets et volumes consommés, précarité alimentaire, santé, gaspillage

2. La Production - page 4

Agriculture et bio, IAA, circuits-courts, pêche, jardins potagers

3. La Distribution - page 7

Commerces alimentaire caennais, AMAP et ruches

Les Mangeurs

CONSOMMATION, PRÉCARITÉ, GASPILLAGE



En 2014, l'alimentation représentait **20% du budget des ménages**. Les fruits et légumes apparaissent de plus en plus consommés, de même que les œufs, les produits à base de céréales ainsi que les produits transformés. Les consommations de viande, poisson et boisson diminuent.

La **RHD** prend de l'importance tout comme les drive et le **e-commerce** (3% des achats alimentaires).

En parallèle, 3/4 des achats sont réalisés en **GMS**.



x2 nombre de kilomètres pour des achats alimentaires par rapport à d'autres produits achetés



8 km !



96 000 tonnes d'aliments sont consommés annuellement dans l'Aire Urbaine de Caen, soit plus de **580 millions d'euros**. Cela représente 1 milliard d'€ à l'échelle du Calvados et 5 milliards d'€ à l'échelle de la Normandie.

CAEN (Aire Urbaine)	Quantité (en tonne par an)	Budget (k€/an)	Budget/pers. (en €/an)
Fruits et Légumes	32 000	85 000	201
Produits laitiers	16 000	200 000	486
Viandes	17 000	155 000	379
Produits à base de céréales	27 000	112 000	281
Produits de la mer	4 000	33 000	81
TOTAUX	96 000	585 000	1 429



1/3 personne souffrent de **mal-nutrition** dans le monde. La junk-food ou mal-bouffe favorise les maladies cardio-vasculaires, dépressions, cancers, obésités, diabète, etc.

En 2012, le nombre d'obèses dépassent les 15% de la population française, un chiffre en augmentation de 73 % depuis 1997.





1/3 de la production mondiale est gaspillée, soit 1,3 milliard de tonnes et 1 000 milliards de \$ chaque année. En France, cela équivaut à 20 kg/habitant et de 12 à 20 millions d'€/an.

1/3 du gaspillage a lieu aux étapes de la production, 1/3 à la transformation/distribution et 1/3 à la consommation (dont 58% au domicile)

Sous l'impulsion de la Loi Garrot, plus de 90% des GMS pratique le don.

La production

AGRICULTURE, PÊCHE, POTAGERS



La Normandie est la première région en surface agricole mais atteint aussi les maxima nationaux en perte de Surfaces Toujours en Herbe (STH) ainsi qu'en gain de surfaces en cultures de vente et de maïs.

40 500 emplois agricoles en 2016, ainsi que 35 000 emplois dans l'IAA (5/12)

Sur le Pôle métropolitain SOCLE, en 2010 : 67% du territoire est agricole et 1 700 exploitations agricoles (-17% de SAU en 40 ans).



44% de grandes cultures



15% de bovins lait

- 1 900 ha agricoles depuis 40 ans

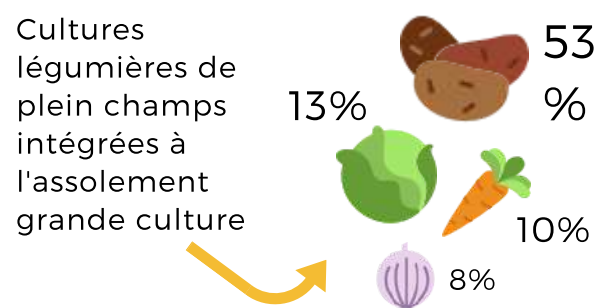
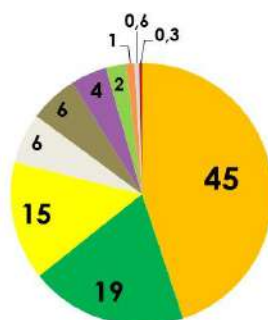


X 6 aéroports Caen Carpiquet

Des productions industrielles emblématiques de la Plaine de Caen (blé, betteraves, PDT, lin) valorisées avec des unités de transformation locales : ex : Coopérative de Creully, Agrial, Saint-Louis Sucre ou les tailleurs de Cagny, Bourguébus et Villons-les-Buissons.

9 300 emplois agricoles et IAA, soit 40% de l'activité agroalimentaire du Calvados + 2 000 emplois annexes (intrants, machines agricoles, stockage, etc.).

Mode d'occupation agricole du sol - Pôle métropolitain





Importante hausse de la **consommation bio** depuis 2013 :
¾ des Français en consomment au moins une fois par mois et la moitié consomment des produits issus de l'AB toutes les semaines (80 % des achats en GMS).

575 opérateurs bio dont 400 exploitations dans le Calvados, 6 % de SAU, + 50% vendent en direct. 20 % des AB se situent dans le Pôle métropolitain (2,4 % en 2010 et 5,1 % en 2016) qui compte 55 % de la population du Calvados.



38%



28%



19%



11%

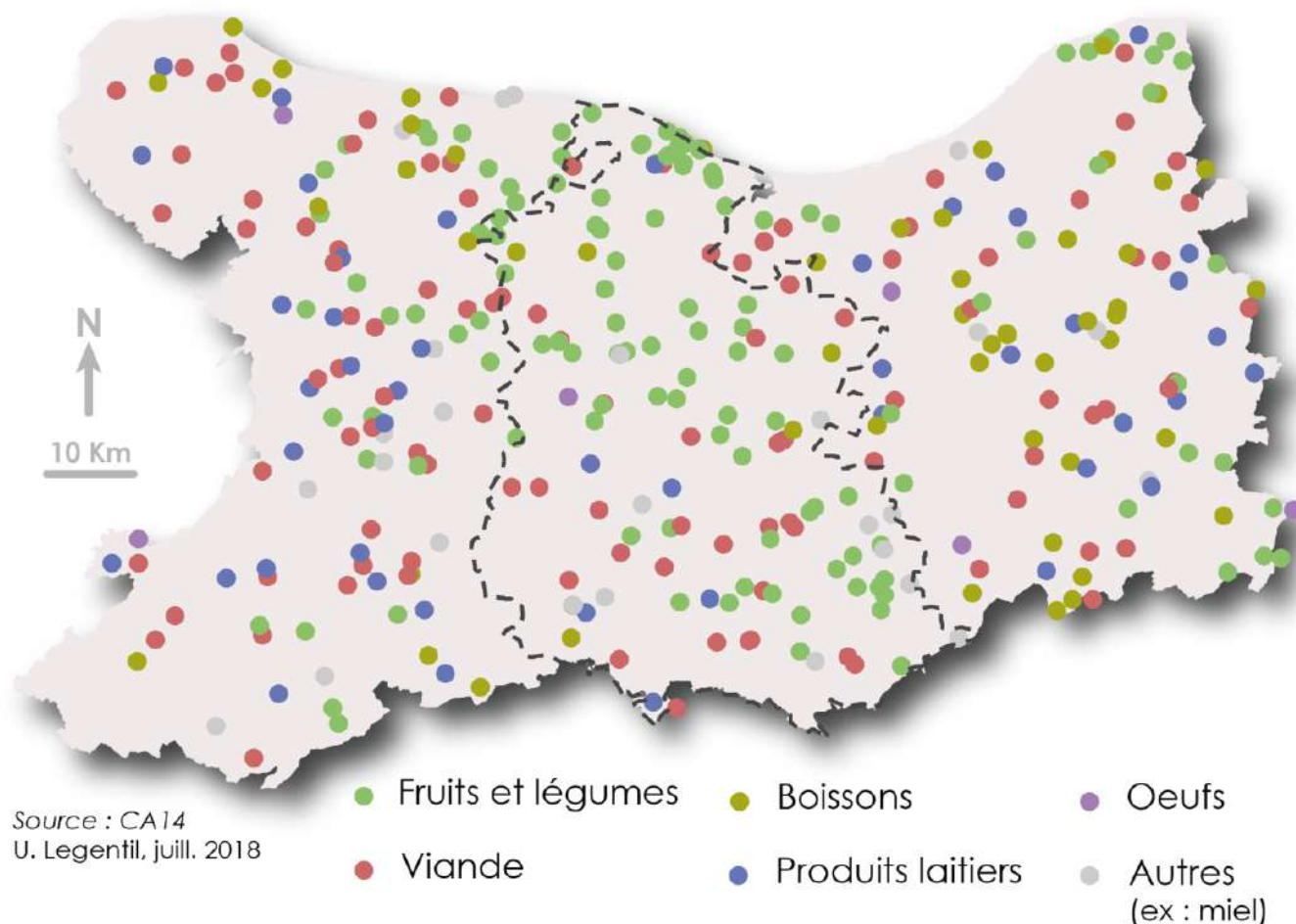
9 % des exploitations normandes commercialisent au moins un produit alimentaire en **circuits courts** en 2010.

99 marchés sur 70 communes du Calvados dont 11 à Caen.

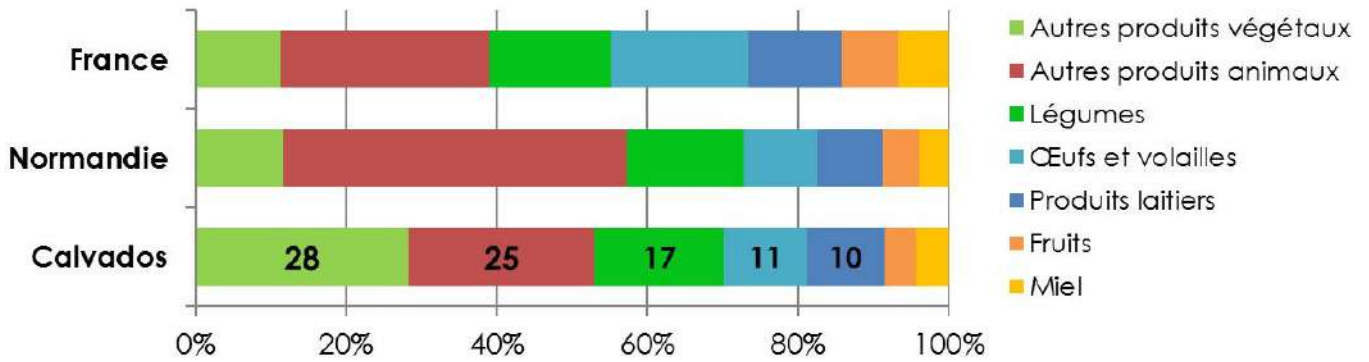


43%
des achats
en CC
au marché

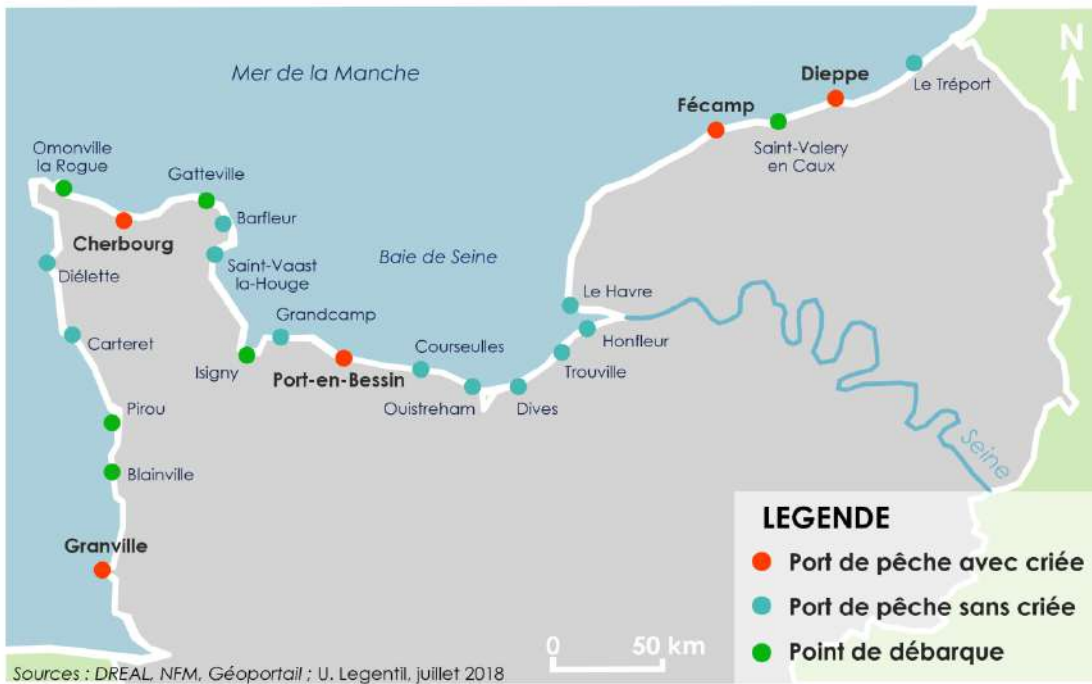
Types de produits principaux commercialisés par les agriculteurs en circuits courts de proximité



Parts des produits commercialisés en circuits courts



Pêche normande les coquillages représentent 50 % des tonnages capturés et 2/3 des coquillages consommés en France. Les trois premières espèces capturées, en tonnage, sont la coquille Saint-Jacques, le bulot et la moule. 85 % d'espèces de poisson sont régionales.



600 navires



100 Kt. de poisson



160 millions d'€



1/3 recettes et captures



24000 emplois directs et indirects

51,2 ha potagés à Caen en 2013, dont 45 % en 22 jardins collectifs 55 % éclatés en 4 019 potagers privés.



2013

5,4 m² par ménage

1963

16 m² par ménage

69 m² en moyenne

-56 %
1963
2013

-100 potagers/an

12,6%

maisons avec potagers

4,3% ménages

762 t./an

10% des besoins en légumes

La consommation de fruits et légumes est entre 1,3 et 1,6 fois supérieure en volume chez les jardiniers vis-à-vis des non-jardiniers. L'accès au jardin peut être une réponse face aux problèmes de santé liés à l'alimentation.

Distribution

ANALYSE DES COMMERCES ALIMENTAIRES DE CAEN



À partir de 2008, les nouvelles **installations** de commerces croissent fortement avec un rythme qui s'emballé d'année en année.

Une majorité de petites structures mais la majorité de l'**emploi** se situe en GMS.



71 %

1-5 salariés



Une **restauration** qui s'adresse aux "jeunes" et aux touristes et qui présente un fort turn-over. L'**aire de chalandise** principale concerne le quartier tandis que l'aire de chalandise secondaire est l'agglomération.

70 à 75 % présentent des **produits locaux** et des produits sous **SIQOs**
50% commercialisent des **produits bios**.



Gestion des invendus : 50 % des commerçants déclarent jeter directement les denrées alimentaires (en particulier bouchers et restaurateurs).

21 % pratiquent le don associatif et 18 % auto-consomment leurs produits. Le reste des denrées est déstocké, donné de manière informelle et/ou récupéré par les centrales d'achat.

Les **modes d'approvisionnement** sont segmentés suivant le type de commerce. Le type de commerce définit l'occultation pure et simple de certains canaux d'approvisionnement alimentaire. Pour exemple, les GMS et supérettes dépendent quasi-exclusivement de l'approvisionnement auprès des centrales d'achat. Près de 60 % des commerçants interrogés déclarent ne jamais avoir recours à la vente directe. Les grossistes indépendants sont les seuls à apparaître polyvalents.

La **restauration collective** produit chaque année 10 800 tonnes pour 22 millions d'équivalent repas servis et un budget de 52 millions d'€ (PMCNM).

Par ailleurs, on recense 6 « Ruche qui dit oui ! » et 55 **AMAP** ou apparentés dans le Calvados.

Lexique

AAP : Appel A Projet
 AB : Agriculture Biologique
 GMS : Grande et Moyenne Surface
 IAA : Industrie AgroAlimentaire
 PAT : Projet Alimentaire Territorial
 PDT : Pommes de terre
 RHD : Restauration Hord-Domicile
 SAU : Surface Agricole Utile
 SIQOs : Signes officiels de la Qualité et de l'Origine (AOC, label, IGP, etc.)

PAT CAEN NORMANDIE METROPOLE



BILAN PROVISOIRE

Un double diagnostic

6 mois d'animation

51 structures mobilisées

145 contributions

STRATEGIE

Les ateliers ont permis de dégager des axes de travail qui entrent en résonance avec l'état des lieux agri-alimentaire présenté ici. Les axes concernent, par ordre d'importance : le foncier ; l'économie, la collaboration, la restauration collective, la sensibilisation des mangeurs et enfin la communication.

ECHEANCES

- 17 septembre - atelier plénière : finalisation du plan d'action et de la stratégie
- 12 octobre : vote de la stratégie et du plan d'action
- 15 octobre : lancement officiel du PAT



PÔLE METROPOLITAIN
CAEN NORMANDIE MÉTROPOLE



Crédits photos : FRUGAL ; réalisation : PMCNM, AUCAME, CA14