

# PARTICIPER À LA MISE EN ŒUVRE DES ACTIONS : LES PRINCIPES DE GOUVERNANCE



## UNE INITIATIVE MÉTROPOLITAINE

Nantes Métropole étant garante de la cohérence avec la stratégie alimentaire territoriale



## UNE ANIMATION PLURI-ACTEURS

composée de 20 personnes représentant les entreprises, associations, collectivités, chercheurs, consulaires... de l'ensemble du système alimentaire : production, transformation, distribution, consommation



## UN ENGAGEMENT COLLECTIF

de tous les acteurs du territoire qui ont participé à la définition de la stratégie ou à l'écriture de la feuille de route, et qui vont mettre en œuvre concrètement les 8 engagements



## DES ATELIERS

pilotés par les acteurs pour développer et porter les actions opérationnelles



## Quelle échelle de mise en œuvre ?

- **Les Communes** et Nantes Métropole pour un **déploiement territorial**
- **Les intercommunalités limitrophes** et Nantes Métropole pour **l'alliance et la coopération entre les territoires**

## ENVIE DE CONTRIBUER ?

### CONTACT

NANTES MÉTROPOLE, Direction Énergies Environnement et Risques  
[pat@nantesmetropole.fr](mailto:pat@nantesmetropole.fr)

## UNE FEUILLE DE ROUTE

### POUR LE PROJET ALIMENTAIRE TERRITORIAL DE LA MÉTROPOLE NANTAISE

#### DE LA STRATÉGIE ALIMENTAIRE À LA FEUILLE DE ROUTE

Pour tendre vers « une alimentation locale, durable et accessible à tous », Nantes Métropole propose à l'ensemble des acteurs du système alimentaire un projet commun visant à « changer de modèle alimentaire », réduire notre impact environnemental, et ainsi accompagner la transition écologique et énergétique indispensable au bien-être de tous.

Les principes et valeurs de ce Projet Alimentaire Territorial ont été arrêtés collectivement en avril 2018. Ils s'inscrivent pleinement dans les différents principes du développement durable, en recherchant l'équilibre entre les composantes environnementale, sociale et économique.

#### Les 4 orientations de la stratégie alimentaire de la métropole nantaise :

- produire de qualité
- rapprocher producteurs et consommateurs
- améliorer la santé et le bien-être
- inventer un système alimentaire éthique et responsable

Les caractéristiques et les forces de notre territoire - ainsi que la volonté et le dynamisme des acteurs qui le font vivre - irriguent les 8 engagements collectifs et 30 actions de la feuille de route.

Le PAT de la métropole nantaise tire partie de la richesse et de la diversité de ses productions agricoles, mais également de l'organisation de la filière agro-alimentaire du grand ouest. Il souligne la capacité du territoire à expérimenter de nouvelles solutions et de nouvelles pratiques.

Il se définit par une approche constructive (démarche de progrès), pragmatique (prenant en compte les initiatives engagées), collaborative (avec tous), inclusive (pour tous), systémique (considérant l'ensemble des thématiques de l'alimentation de demain), et particulièrement ambitieuse. Il contribue ainsi à réduire la précarité alimentaire au service de la lutte contre les inégalités, et participe à l'équilibre nutritionnel pour une meilleure santé.

Le PAT se veut positif pour mettre en valeur les très nombreuses initiatives engagées ou à venir. Mais aussi créatif et évolutif, avec un horizon à 2030.

Il met en lumière à la fois des orientations qui donnent le sens et des actions très concrètes qui montrent que « c'est possible ».

Agriculteur.trice, consommateur.trice, commerçant.e de quartier, cuisinier.ère en restauration scolaire... chacun.e doit pouvoir s'y retrouver pour apporter sa contribution.

De cette dynamique doit émerger une expérience propre à notre territoire, fondée sur le plaisir et le partage, l'éthique et la responsabilité, la culture sous toutes ses formes, l'éducation et la sensibilisation, et avant tout sur la mobilisation de tous.

# UNE FEUILLE DE ROUTE CO-CONSTRUITE AVEC LES ACTEURS DE L'ALIMENTATION

De juin à septembre 2018 :

90

STRUCTURES

150

ACTEURS MOBILISÉS :

collectivités, chambres consulaires, associations, entreprises, producteurs, transformateurs et consommateurs

3

GRANDS ATELIERS

de co-construction ouverts à tous

1

COMITÉ DE RÉDACTION

composé de 15 acteurs représentatifs de la diversité du monde de l'alimentation, réuni à 3 reprises

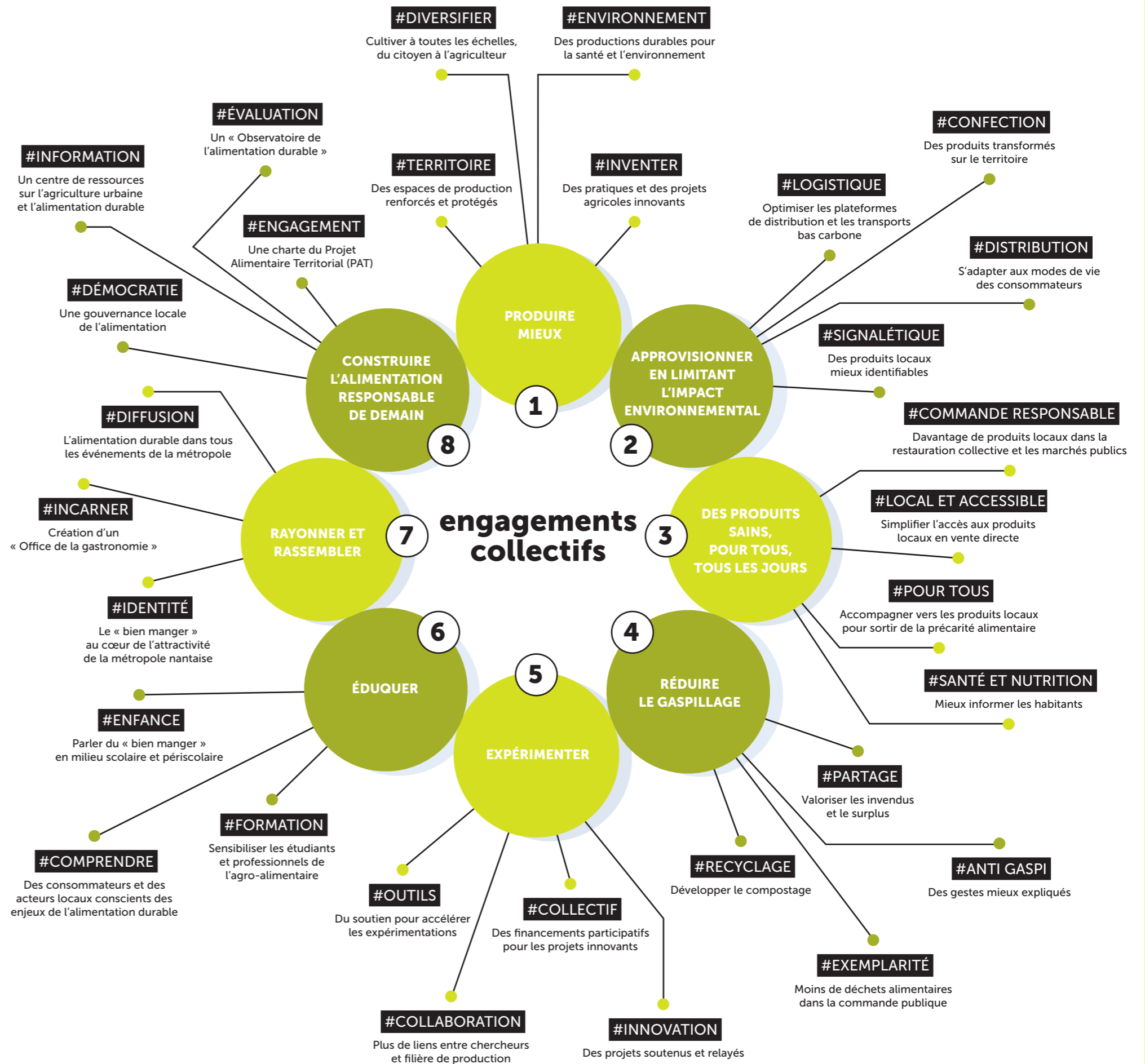
8

ENGAGEMENTS

30

ACTIONS

issues des nombreuses initiatives et des projets prévus ou déjà engagés par les acteurs



Retrouvez l'intégralité de la feuille de route sur : [nantesmetropole.fr/projetalimentaire](https://nantesmetropole.fr/projetalimentaire)