

# « Concevoir et faire vivre des stratégies alimentaires de territoire »

Les préoccupations croissantes des citoyens-consommateurs vis-à-vis de leur alimentation et la crise du modèle agricole actuel amènent les acteurs du territoire à repenser celui-ci au prisme des relations entre ville et alimentation. De nouvelles initiatives se font jour par des acteurs territoriaux (collectivités, organismes agricoles, monde associatif et habitants) qui co-construisent des stratégies originales de relocalisation des activités, tournées vers les besoins et ressources des territoires.

Le-la chargé-e de mission dont la question alimentaire est au cœur de ses missions, ou celui qui s'en saisie en périphérie, devient un acteur de la conduite du changement. Il-elle accompagne la mise en place et pilote des projets de territoire à la croisée des dynamiques agricole, alimentaire, environnementale et sociétale dans une collectivité territoriale. Interlocuteur-trice unique, il-elle est à l'interface des acteurs-trices du territoire et des élu-e-s responsables de la politique agricole et alimentaire de la collectivité. Il-elle est à la fois et suivant les projets instigateur, médiateur, animateur, négociateur. Il-elle accompagne la prise de décision des élu-es. C'est aux champs de compétences de ce métier, de ces différentes postures professionnelles, que le parcours de formation souhaite proposer des cadres d'apprentissage.

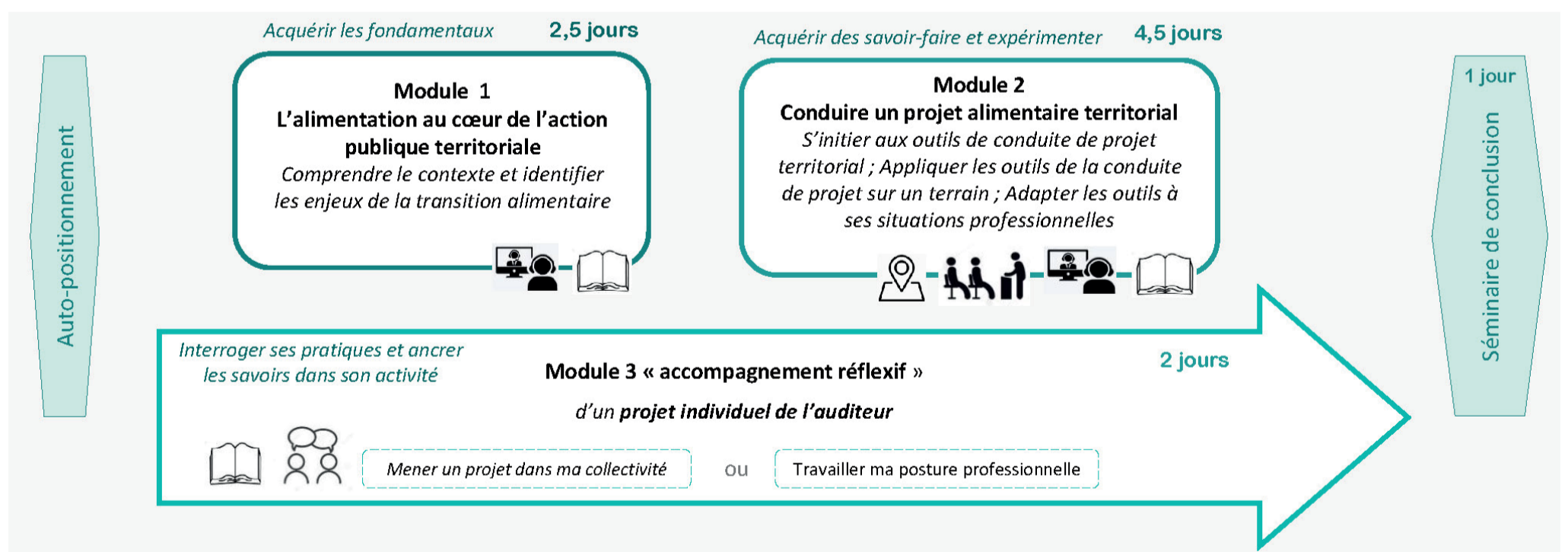
## OBJECTIFS PEDAGOGIQUES DU PARCOURS

Elaborer une **stratégie de territoire** favorisant les logiques d'acteurs et le déploiement d'actions transversales en matière d'alimentation : cerner les logiques d'acteurs, identifier les enjeux territoriaux par des méthodes d'analyse territoriale, concevoir un programme d'actions sur ses composantes alimentaires.

Mettre en œuvre des **programmes d'actions** en matière d'alimentation : élaborer un projet tant dans le contenu que dans les ressources financières à mobiliser, rédiger des documents contractuels, concevoir et suivre l'évaluation du plan d'actions, accompagner les porteurs de projet.

Favoriser une **dynamique territoriale partenariale** : savoir présenter un projet à des décideurs, réaliser des actions de sensibilisation des acteurs sur les sujets en lien avec l'agriculture et l'alimentation, animer des groupes de travail multi-partenarial, concevoir et conduire des entretiens auprès des porteurs de projet.

## ARCHITECTURE DE LA FORMATION



10 jours de formation répartis sur 7 mois.  
Une alternance entre formation à distance et en présentiel.  
Un module 3 d'accompagnement individuel

## INTERVENANTS PRESENTIS

Le tutorat est réalisé par des intervenants identifiés en fonction des sujets portés par les auditeurs. Il pourra s'agir de chercheurs AgroParisTech, de l'UMR Territoires ou de Terres en villes, ainsi que de professionnels expérimentés.

## CONTACTS

AgroParisTech Executive :  
Cécile COT  
04 73 44 07 10  
cecile.cot@agroparistech.fr

Terres en villes :  
Marc NIELSEN  
01 40 41 84 12  
marc.nielsen@terresenvilles.org

# Système alimentaire territorial # Politique alimentaire  
# Gouvernance alimentaire  
# Projet alimentaire territorial # Transition agricole  
# Co-construction # Transition alimentaire  
# Stratégie alimentaire

## PUBLIC CIBLE

Personnes en poste au sein de collectivités territoriales, Chambre d'agriculture, PNR ou tout autre territoire de projet.

## PRE-REQUIS

Avoir un projet à déployer sur son territoire ou dans son service. Un auto-positionnement est demandé en début de parcours pour orienter l'auditeur vers les différents modules.

## METHODE PEDAGOGIQUE

Chaque module se compose de temps en présentiel et de temps à distance (classe virtuelle et/ou travail individuel via des ressources proposées). A l'issue de chaque module, les auditeurs réalisent individuellement un livrable opérationnel