



**Exemple d'un Projet Alimentaire Territorial (P.A.T.) sur
le territoire de la Communauté d'Agglomération du
Douaisis**

Le Président de la C.A.D. Christian POIRET

Représenté par

Jean-Luc HALLÉ

Vice-président en charge du développement rural,
de la politique agricole et des espaces naturels
à la Communauté d'Agglomération du Douaisis, et Maire d'Hamel

Marie-Martine POIROT

Directrice du Pôle Développement Territorial

Jeudi 04 Octobre 2018



Présentation du territoire : l'agriculture



Environ **180 exploitations agricoles** / moyenne de 55ha

Surfaces agricoles

CAD : 54%

59/62 : 74%

France : 60%

Artificialisation

CAD : 26%

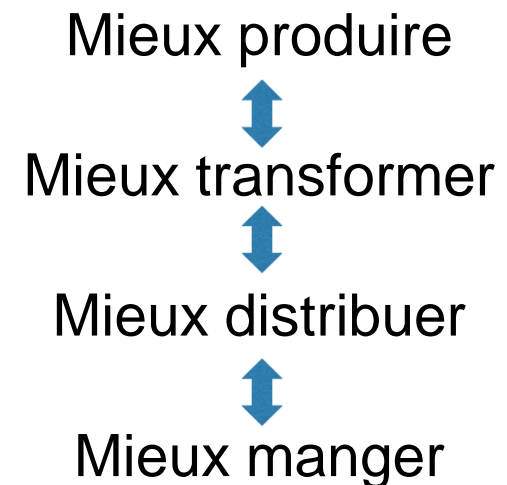
59/62 : 18%

France : 5%

La diversité des enjeux locaux

- Emploi agricole
- Dialogue agriculteurs et société
- Protection des ressources (eau, sols, biodiversité, etc.)
- Santé et sécurité alimentaire
- Formation et diffusion de bonnes pratiques
- Relations villes / campagnes
- Animation des territoires ruraux
- Cohésion sociale
- Paysages

La diversité des activités concernées



Trame Verte et Bleue

Développement économique

Urbanisme et aménagement des espaces communautaires

Politique de la ville

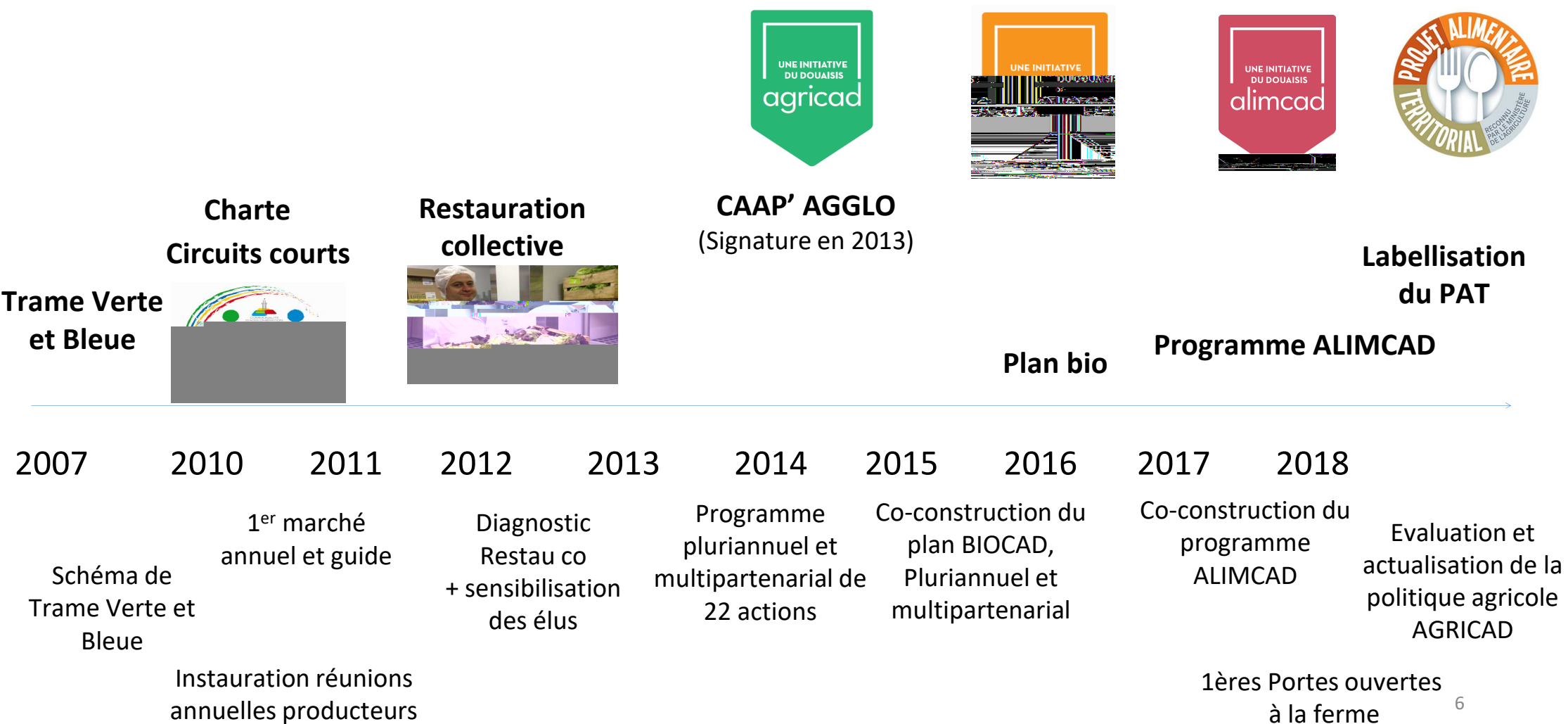
Déchets

Eau potable

Développement rural et cadre de vie

Environnement

Une démarche progressive pour une politique globale



Le Projet Alimentaire Territorial de la CAD

Une démarche progressive pour une politique globale

Le P.A.T. de la CAD a été officiellement reconnu par la Ministère de l'Alimentation, de l'Agriculture et de la Forêt.



Un PAT à formaliser et à décliner à l'échelle de 2 communes et 2 établissements scolaires pilotes

(AAP national du PNA 2016-2017)





Le dialogue territorial – Atout du projet alimentaire territorial

3 démarches de concertation territoriale



2010-2013 : Ateliers d'échanges autour de l'agriculture durable

Elaboration d'un programme d'actions intitulé le CAAP'Agglo

Programme évalué et actualisé avec l'implication des partenaires en 2018

Depuis 2012 : Organisation d'une réunion annuelle avec les producteurs (40 participants)



2014-2015: Concertation territoriale autour de l'agriculture biologique

Forum ouvert, comité transversal de la concertation, ...

Elaboration du programme BIOCAD



2016-2017: Concertation autour de l'alimentation, de la santé et de l'environnement

Ateliers d'échanges, formation des agents CAD et structures partenaires pour animer les ateliers de concertation, ...

Elaboration du programme ALIMCAD

Une mobilisation large et des soutiens variés

Soutien à l'élaboration de la politique alimentaire



Direction Santé de la Région

AAP du PRSE 2 ARS/Région
(Plan Régional de Santé-Environnement 2)

Autofinancement



300 000 €
par an

Expérimentation sur le territoire

La CAD : territoire pilote

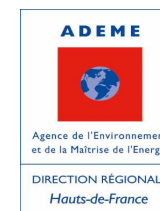
Financements européens



1^{ère} implication de la CAD
dans un projet INTERREG en
tant qu'opérateur partenaire



Programme national pour l'alimentation



Appel à projets
national PNA
2017

Mutualisation avec les actions de BIOCAD et AGRICAD



Mobilisation de la subvention
Agence de l'Eau sur les actions de
promotion de la consommation de
produits bios locaux et projet de
recherche appliqué reliquats azotés

Financements ciblés par public



Sollicitation des fonds Contrat de Ville pour
certaines actions d'ALIMCAD
+ Contribution au COPIL d'instruction des
dossiers

Une politique au service des agriculteurs et des consommateurs : des exemples concrets d'actions

1. Aide aux Très Petites Exploitations Agricoles (ATPEA)

☐ Principes et modalités :

- ✓ Cible : Maraîchage (Surface < 5 ha) et/ou élevage (< 15 ha)
- ✓ Transformation à la ferme et/ou la vente directe
- ✓ Maximum de 25 % des dépenses éligibles ou 12 000 €. 40 % et 15 000 € pour les bio
- ✓ Investissements de production et bâtiments

☐ Objectifs :

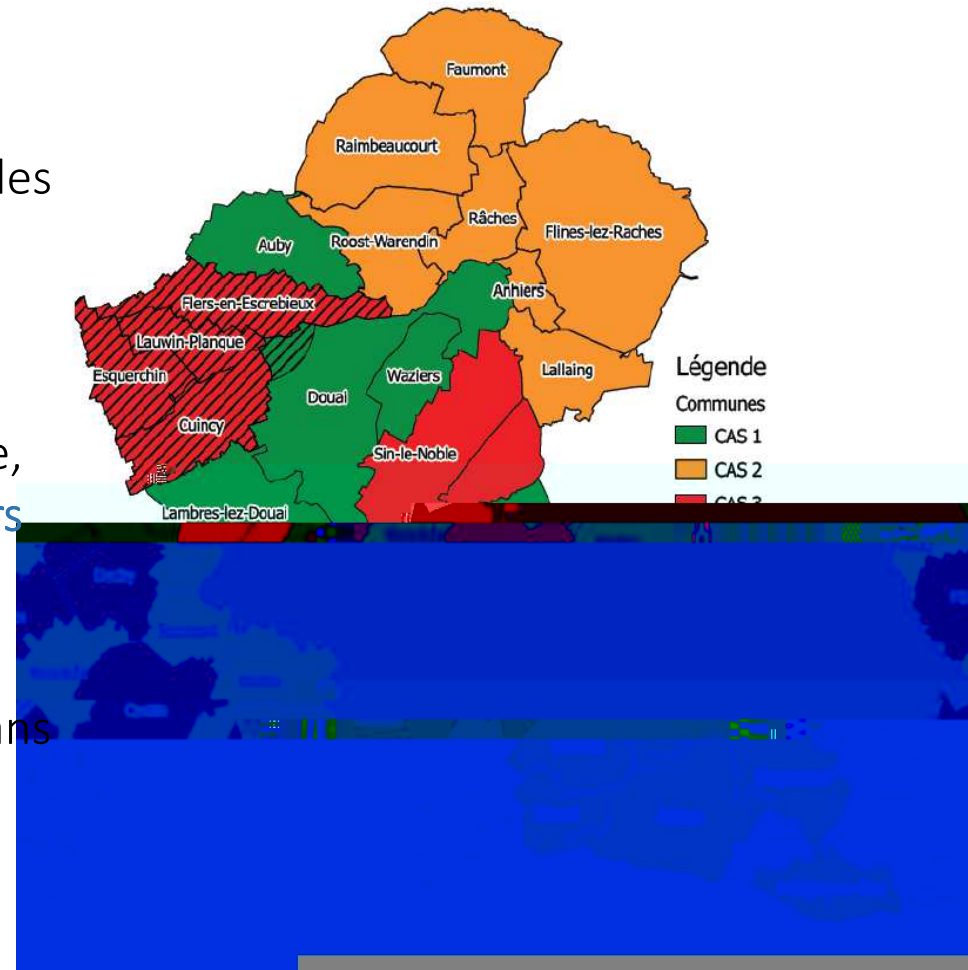
- ✓ Répondre à un besoin de produits frais, de proximité, à haute valeur environnementale
- ✓ Maintien et augmentation du nombre d'exploitations agricoles en place
- ✓ Maintien de l'activité économique locale
- ✓ Création d'emplois directs et indirects
- ✓ Développer le mode de production biologique



2. Etude pour un dispositif d'aide à la conversion bio en cours

Analyses de sol

- ✓ Depuis 2012 : Organisation de campagnes annuelles de reliquats azotés pour protéger la ressource en eau. Chaque année, **80 agriculteurs** volontaires y participent
- ✓ Formations : composition des sols, cycle de l'azote, enjeux environnementaux ; au total **20 agriculteurs** ont participé
- ✓ Depuis 2017 Projet de recherche appliquée : **23 agriculteurs** volontaires se sont engagés sur 3 ans
- ✓ Service assainissement : **30 agriculteurs** reçoivent des boues de stations d'épuration



Plantations de haies bocagères

Pourquoi planter une haie :

- Participer à l'enrichissement de la diversité biologique du milieu (attirer et servir de refuge aux auxiliaires des cultures)
- Protéger des vents dominants
- Apporter de l'ombre
- Réduire les facteurs d'érosion des sols
- Etre utilisée en bois de chauffe

15 agriculteurs ont bénéficié des opérations de plantation de haie depuis 2012

Les communes et les sociétés de chasse peuvent également bénéficier de la démarche



Opération de collecte et de traitement des pneus usagés en ensilage

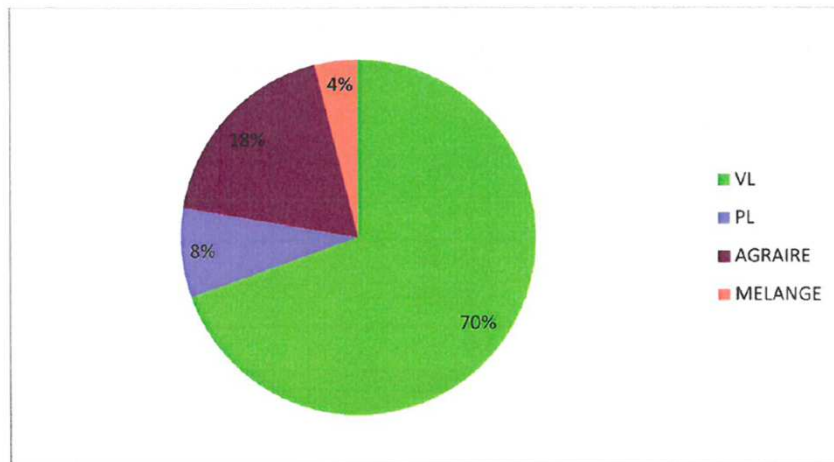


La chambre d'agriculture du Nord-Pas de Calais mandatée pour mettre en œuvre l'opération

Opération proposée à l'ensemble des producteurs

62 producteurs participants

Pneus collectés (selon le poids) en fonction de la catégorie (en pourcentage) -
Source : Ramery Environnement 2017 :



233 tonnes VL
27 tonnes PL
62 tonnes Agraires
13 tonnes mélange

= 336 tonnes de pneus collectées

Soutenir la distribution et la commercialisation locales des produits agricoles Relocaliser les échanges

Mieux distribuer

✓ **Foire commerciale de Douai :**
1^{er} - 10 septembre 2018 : Thème Alimentation Durable
un producteur sera présent chaque jour sur le stand de la CAD

✓ Depuis 2012 : **Marché annuel des producteurs d'octobre**
20 producteurs à chaque marché

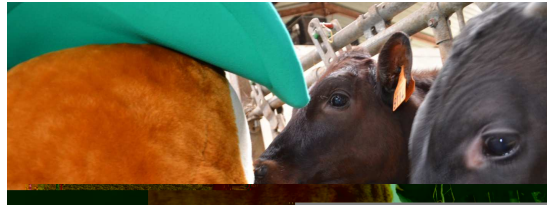


Soutenir la distribution et la commercialisation locales des produits agricoles Relocaliser les échanges

Mieux distribuer

Rendez-vous en Terre Agricole :

12 Fermes ouvertes – marché des producteurs - randonnées avec dégustations



RENDEZ-VOUS
EN **terre**
agricole

Le dimanche
4 juin 2017

**MARCHÉ DES
PRODUCTEURS LOCAUX**
Loisiparc de 9h à 13h

**PORTES OUVERTES
À LA FERME**
9 exploitations à visiter
Plus d'infos : douaisis-agglo.com

RANDOS DES SAVEURS
au départ de Loisiparc à 9h
4 km à pied - 20 km à vélo
Inscription : 03 27 99 14 13

douaisis-agglo.com



Soutenir la distribution et la commercialisation locales des produits agricoles Relocaliser les échanges

Mieux distribuer *Pour retrouver les producteurs locaux en vente directe*

Site internet



Signalétique de position



Signalétique directionnelle



Soutenir la distribution et la commercialisation locales des produits agricoles Relocaliser les échanges

Mieux distribuer

Pour retrouver les producteurs locaux en vente directe
Guide « Mangez local »

45 producteurs en circuit
alimentaire de proximité



12 restaurateurs
utilisant
quotidiennement
les denrées des
producteurs
locaux

Appui à la communication au
groupement de l'ail fumé
d'Arleux





Appui au développement de la production, de la transformation et de la consommation bio

- ✓ Soutien technique à la conversion bio et au changement de pratiques
- ✓ Etude pour aide financière bio
- ✓ Mise à disposition de parcelles pour tester son changement de pratique
- ✓ Développer la consommation bio auprès d'un public diversifié
- ✓ Accompagner l'installation agricole





Mieux produire

Un plan de 15 actions concrètes

- ✓ Accompagnement au changement de pratiques agricoles
- ✓ Aides à l'installation
- ✓ Appui à la conversion
- ✓ Accompagnement au développement de filières bio
- ✓ Accessibilité de l'alimentation biologique

	SAU en Ha	% de SAU bio	Nb producteurs bio	% de producteurs
2013	54	0.44%	6	3%
2017 CAD	203	1.60%	14	8%
2017 NPDC		1.10%		3%

Multiplication des surfaces bio par 4 en 4 ans



Créer une zone test bio



Objectifs et résultats concrets attendus :

Proposer du foncier agricole public à des producteurs pour tester de nouvelles pratiques

- ✓ 12 hectares de terres situés au RAQUET
- ✓ Depuis mars 2017
- ✓ 3 producteurs





Installer des fermes bio

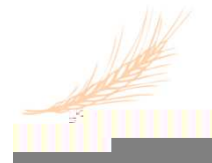
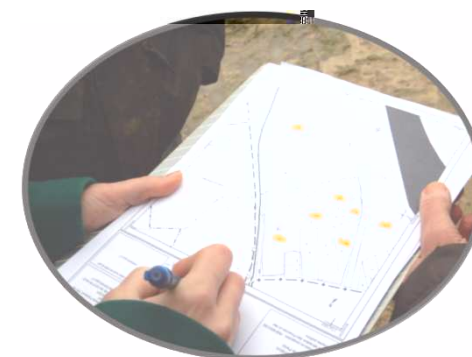
Diagnostic des opportunités foncières agricoles de 15 communes de la CAD

Objectifs et résultats concrets attendus :

- ✓ Tisser des partenariats avec des élus communaux
- ✓ Identifier des opportunités foncières à court ou moyen termes
- ✓ Motivation de plusieurs élus pour travailler les questions agricoles et/ou alimentaires à l'échelle de leur commune

☐ 1 succès à partager

Déjà une installation sur
des terres de la CAD à Cantin





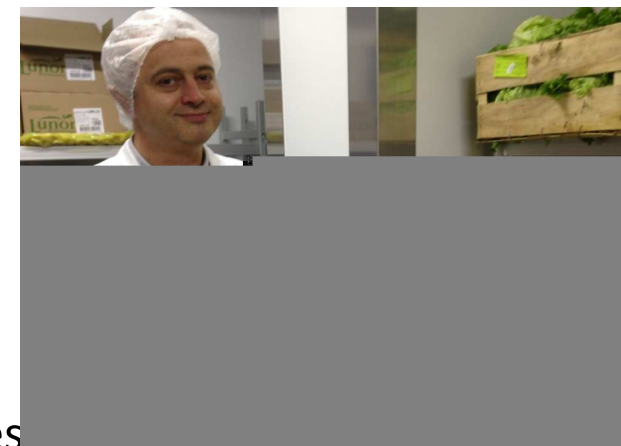
Introduction de produits bio et/ou locaux en restauration collective



→ une part significative de local et/ou bio introduit dans 5540 repas
= 23 des 35 communes
(soit 70% des repas servis dans les communes de la CAD)

- Gestion autonome : 4 communes pour 63 % des repas ont débuté ou développe une démarche d'introduction de produits bio et/ou locaux
- Gestion concédée : 13 communes pour 66% des repas ont un cahier des charges demandant explicitement du local et/ou bio en progression
- Gestion partielle : la totalité des 6 communes est engagée dans la démarche

=> 2018 : Poursuite de l'accompagnement via un marché avec Aprobio pour mobiliser de nouvelles communes, renouveler les cahiers des charges, assurer le respect des engagements par les prestataires, etc.



Fête BIOCAD samedi 13 mai 2017



Mieux produire



Samedi 13 mai 2017 de 14H à 18H
rue du Moulinel à Cantin

- Marché de produits fermiers bio
- Visite guidée de la ferme
- Découverte du mode de production bio
- Démonstration de matériel bio
- Goûter bio





Du 26 mai au 3 juin 2018, le Douaisis fête l'alimentation durable!

Ateliers

Des menus durables
dans les restaurants

Portes ouvertes à la
ferme & marché

Conférences

Visites



Une semaine organisée en Hauts-de-France et en Belgique



D & > \$

Mieux produire
Mieux distribuer
Mieux manger

+22

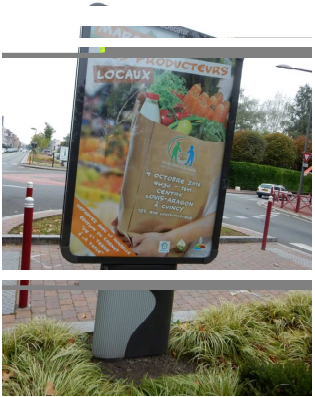
" ! = ! =

% !!

!

7 2

!



La semaine de l'Alimentation Durable
Public · Organisé par Communauté d'agglomération du Douaisis

★ Intéressé(e) Participer... Partager ▾ ...

2 dates · 26 mai - 3 juin

MAI	JUN
26 sam 10:00	3 dim 10:00

À propos Discussion

ALIMENTATION

DOUAISIS. UN PROJET POUR UNE ALIMENTATION DURABLE

Mardi, la Communauté d'agglomération du Douaisis a lancé le programme Alimais, le premier projet alimentaire territorial, accompagné, suivi et labellisé par l'État dans les Hauts-de-France.

« Le territoire régional de l'agglomération du Douaisis est un territoire d'avenir, riche de ses ressources humaines, économiques et sociales. C'est pourquoi nous nous engageons à développer une alimentation durable, saine et locale, qui contribue à la santé et au bien-être de tous. Le programme Alimais est le fruit de cette ambition. Il vise à promouvoir les produits locaux, à soutenir les producteurs et à sensibiliser les citoyens à une alimentation durable. Ce projet est financé par l'État et la Communauté d'agglomération du Douaisis. Il sera accompagné, suivi et labellisé par l'État dans les Hauts-de-France. »



Dialogue territorial sur l'agriculture et l'alimentation bio :

La démarche Biocad

UNE INITIATIVE DU DOUAISIS

biocad

PLUS DE VIDÉOS

3:56 / 4:23



L'ENGAGEMENT DE LA CAD

Villes et Territoires sans Perturbateurs Endocriniens

Une volonté d'aller plus loin

De nouveaux axes de travail, avec le Programme Alimentation-Santé-Environnement

- 2018-2019 : année thématique « Alimentation et perturbateurs endocriniens »
- Un accompagnement spécifique de secteur de la petite enfance
- Une exemplarité de la CAD
(Agenda 21, groupe de travail interne CAD, formation des agents de la CAD & des communes)



Un engagement

- 28 septembre 2018 : Signature de la Charte « Villes et Territoires Sans Perturbateurs Endocriniens »

MERCI

