



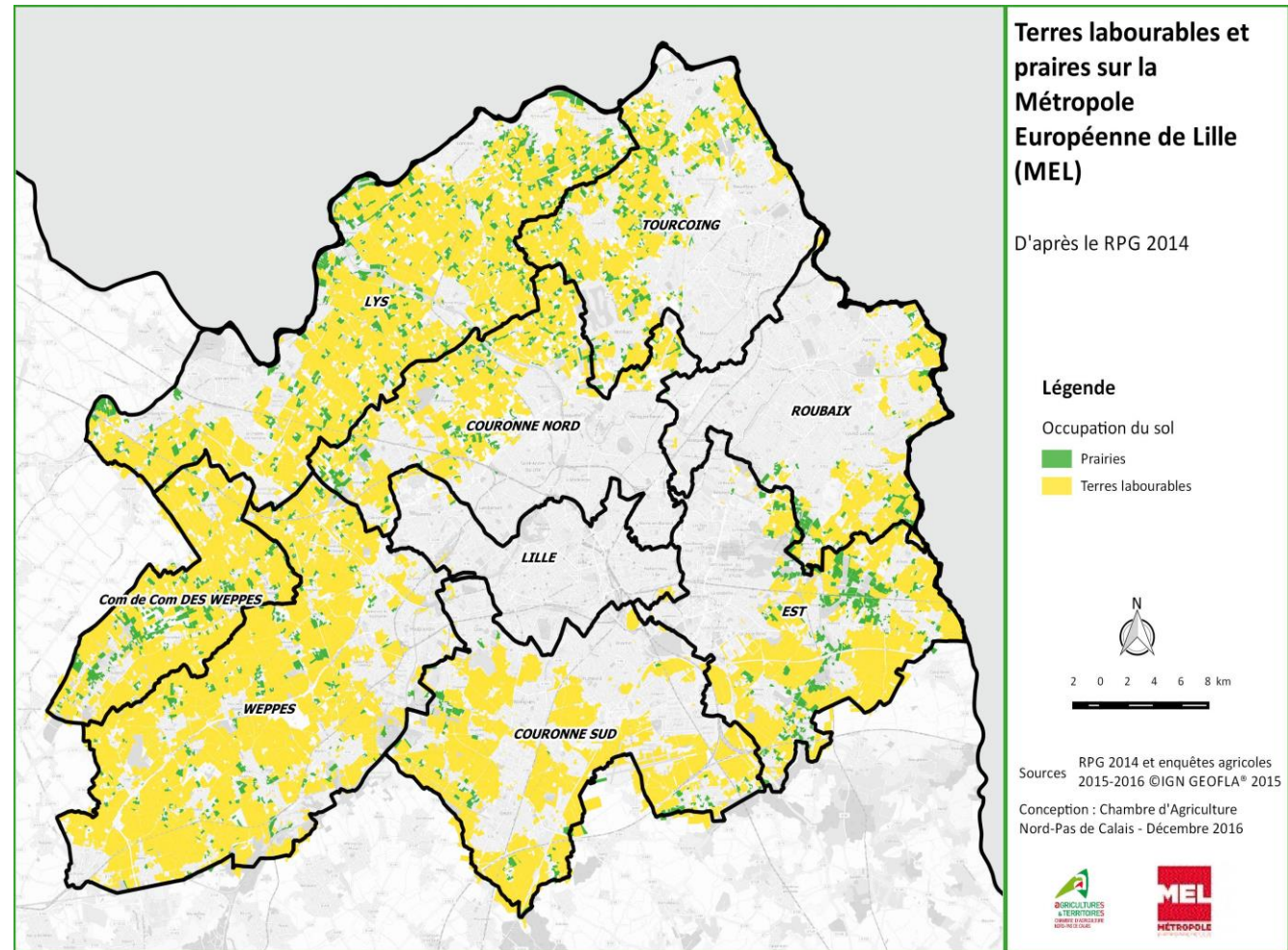
# Préservation de l'agriculture dans documents d'Urbanisme Métropole Européenne de Lille

**AG Terres en villes 11/12 juillet 2017**



## LA MEL : UNE CAMPAGNE AUX PORTES DE LA VILLE

- L'agriculture représente près de la moitié du territoire de la MEL
- Une métropole agricole au sein d'un territoire fortement urbanisé 1807habitants/km<sup>2</sup>
- 9 exploitations en moyenne par commune,
- Une agriculture plurielle et diversifiée





# UNE VOLONTE DE PRESERVATION ET DE VALORISATION DE SES ESPACES AGRICOLES AFFICHÉE À TRAVERS

- 1- Une gouvernance agricole dédiée depuis 2010 et renforcée dans le nouveau mandat
- 2- Une convention cadre partenarial avec la CA (actualisée en 2017), comprenant **un objectif de préservation des terres agricoles** partagé avec la CA
- 3- Une stratégie agricole et alimentaire (SAAM) adoptée en juin 2016,

*Enjeu 2 : Mettre en place un observatoire de l'agriculture et **préserver le foncier agricole***

4- Une vraie prise en compte dans l'élaboration des documents d'urbanisme (SCOT et PLU2) : **connaissance, coproduction, concertation**

Approbation du SCOT à l'unanimité , réduction de plus de 50% les possibilités d'extension par rapport au SDAU de 2002

**2002 MEL : 3 650 ha d'extension / 2016 MEL : 1307 ha d'extension possible**

## UNE CONCERTATION RENFORCEE AVEC LE MONDE AGRICOLE DANS UN CALENDRIER TRES CONTRAINT

- 5 Rencontres élus MEL (Vice- Présidents à l'Urbanisme et l'Agriculture) /élus Chambre d'agriculture : entre novembre 2016 et avril 2017
- 10 Réunions avec les exploitants organisée par la CA en présence du Vice-Président à l'agriculture de la MEL et des élus de la CA
- 16 Conseils des maires de territoire : (2 séries de 8 réunions)
  - *Après les conseils des maires : poursuite des rencontres programmées entre les maires /exploitants les plus impactés par projets en extension accompagnés par la CA et services techniques de la MEL pour identifier des solutions alternatives.*
- Plus de 15 réunions techniques MEL/CA : dont travail collectif important sur grille d'analyse des impacts agricoles
- Deux réunions publiques dédiées
- *Cette phase de concertation s'est appuyée sur une connaissance fine des exploitations du territoire : un diagnostic agricole actualisé en 2015*





1, rue du Ballon  
CS 50749 59034 LILLE CEDEX  
Tél : +33 (0)3 20 21 22 23  
Fax : +33 (0)3 20 21 22 99

[www.lillemetropole.fr](http://www.lillemetropole.fr)