

L'analyse fonctionnelle en Ile-de-France

Mieux prendre en compte le fonctionnement des espaces agricoles forestiers et naturels dans l'aménagement



INSTITUT
D'AMÉNAGEMENT
ET D'URBANISME

ÎLE-DE-FRANCE

Atelier technique

Agriculture et planification : trame verte et ses enjeux – 13 mai 2009

Laure de Biasi (IAU- Ile-de-France) / Jean-Marie Stephan (DRIAAF)

Analyse fonctionnelle et planification verte

Un héritage de longue date

Plan vert, 1995 : Organisation de l'espace
SSCENR, 1999 : Multifonctionnalité



Projet de SDRIF 2008 : Le Système régional des espaces ouverts (SREO)

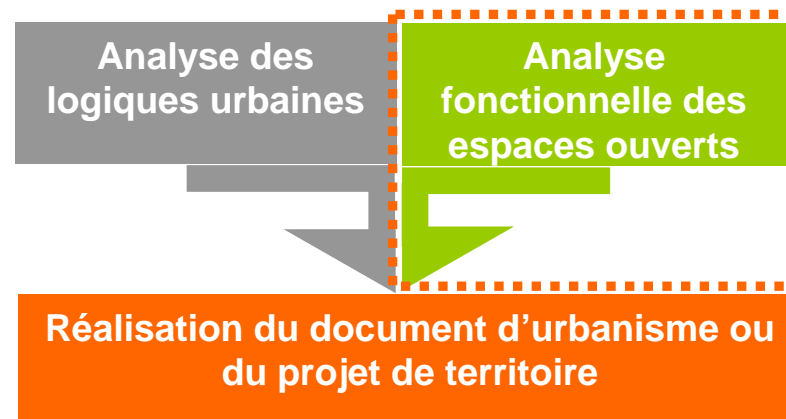


L'Analyse fonctionnelle : déclinaison locale

Un outil d'aide à la décision

Objectifs :

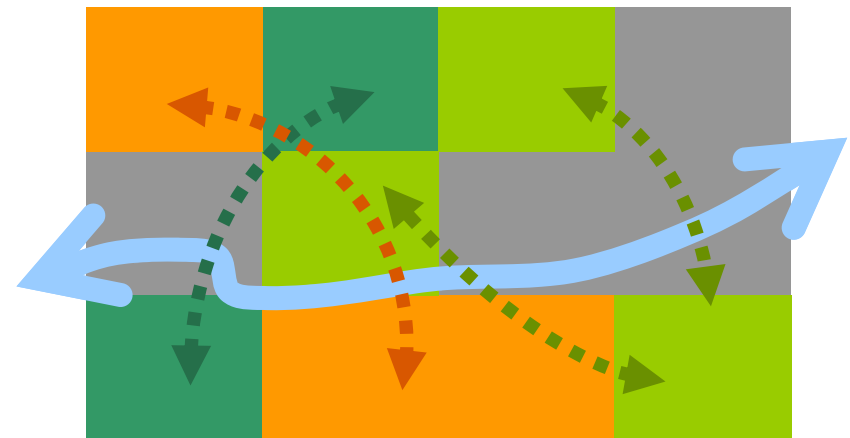
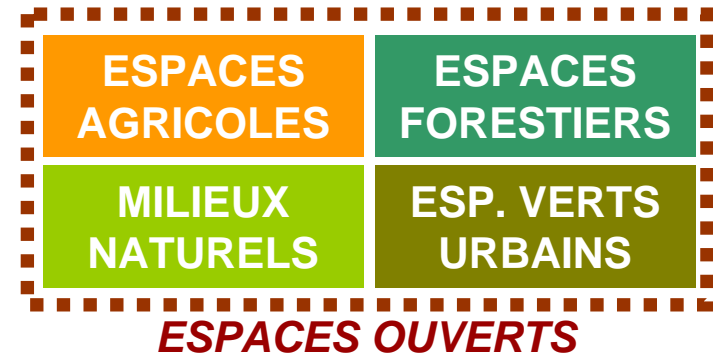
- ▶ Proposer une méthode pour :
 - comprendre et expliciter le **fonctionnement** des espaces agricoles, forestiers et naturels
 - prendre en compte les logiques de fonctionnement des espaces ouverts dans la réalisation de documents d'urbanisme ou de projets de territoire
- ▶ Concilier l'**approche urbaine** (réalisation d'urbanisation, d'infrastructures...) avec la **préservation/valorisation des espaces ouverts**
- ▶ A qui s'adresse-t-on? **Élus, urbanistes, acteurs de l'aménagement**



3 concepts « clé »

Une réflexion sur :

- ▶ Les **espaces ouverts**
- ▶ L'**armature de l'espace et son fonctionnement**
- ▶ La **multifonctionnalité**



Fonctions économiques, sociales, écologiques



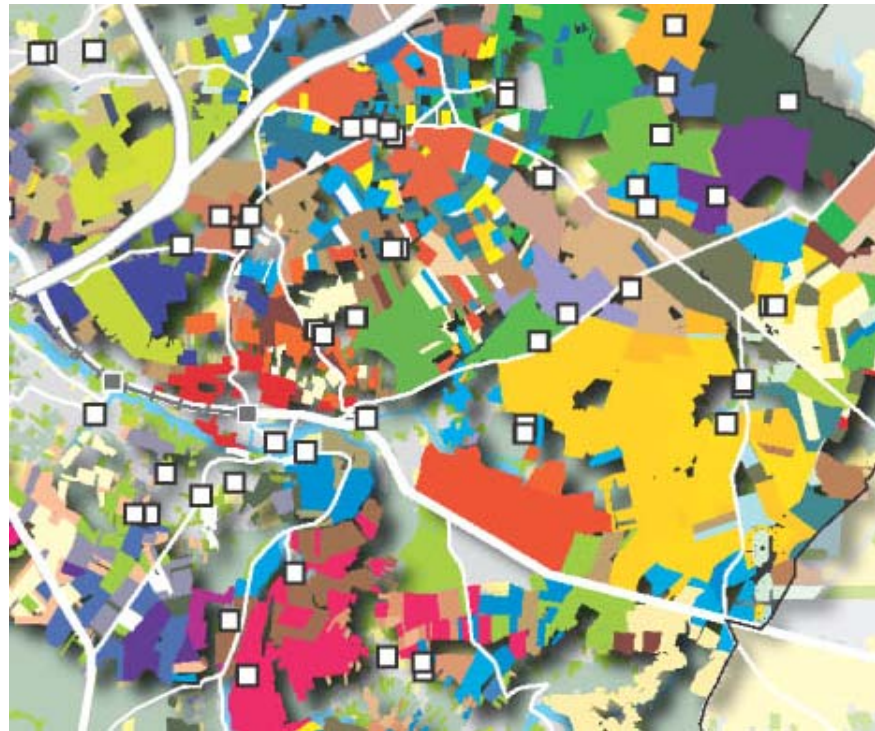
La méthode de l'analyse fonctionnelle

- Cadrage des espaces ouverts
- Analyse fonctionnelle de chaque espace :
 - > espaces agricoles
 - > espaces forestiers
 - > milieux naturels
- Synthèse du fonctionnement des espaces ouverts

➤ Démarche de l'analyse des **espaces agricoles**

Contexte socio-
économique et
écologique

Fonctionnement
des espaces
agricoles

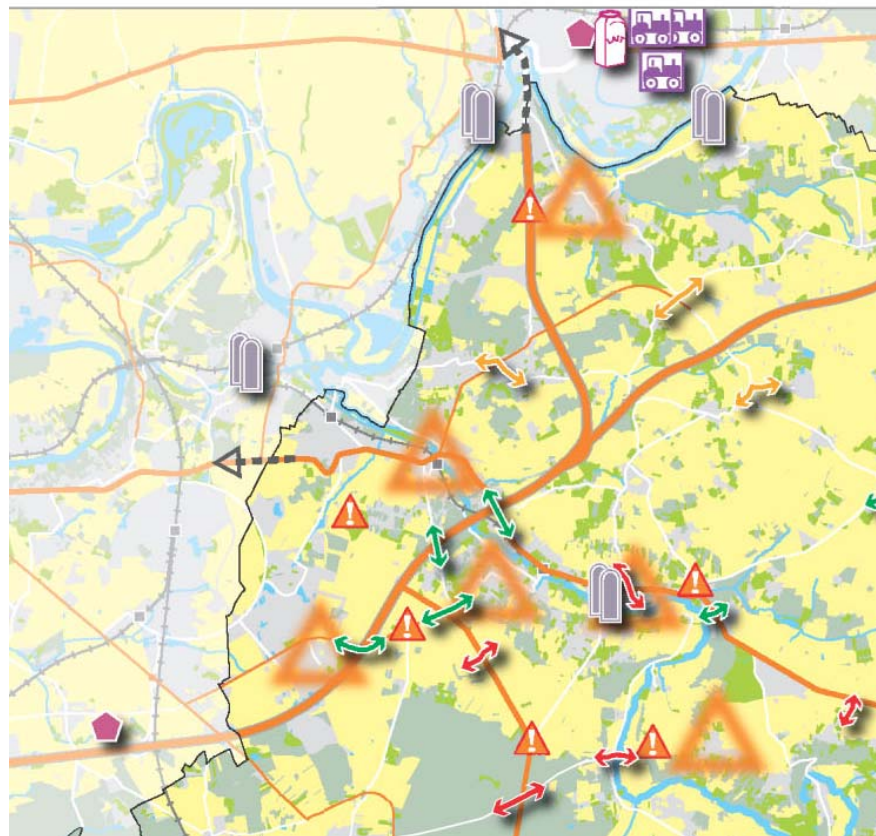


Organisation parcellaire

➤ Démarche de l'analyse des **espaces agricoles**

Contexte socio-économique et écologique

Fonctionnement des espaces agricoles



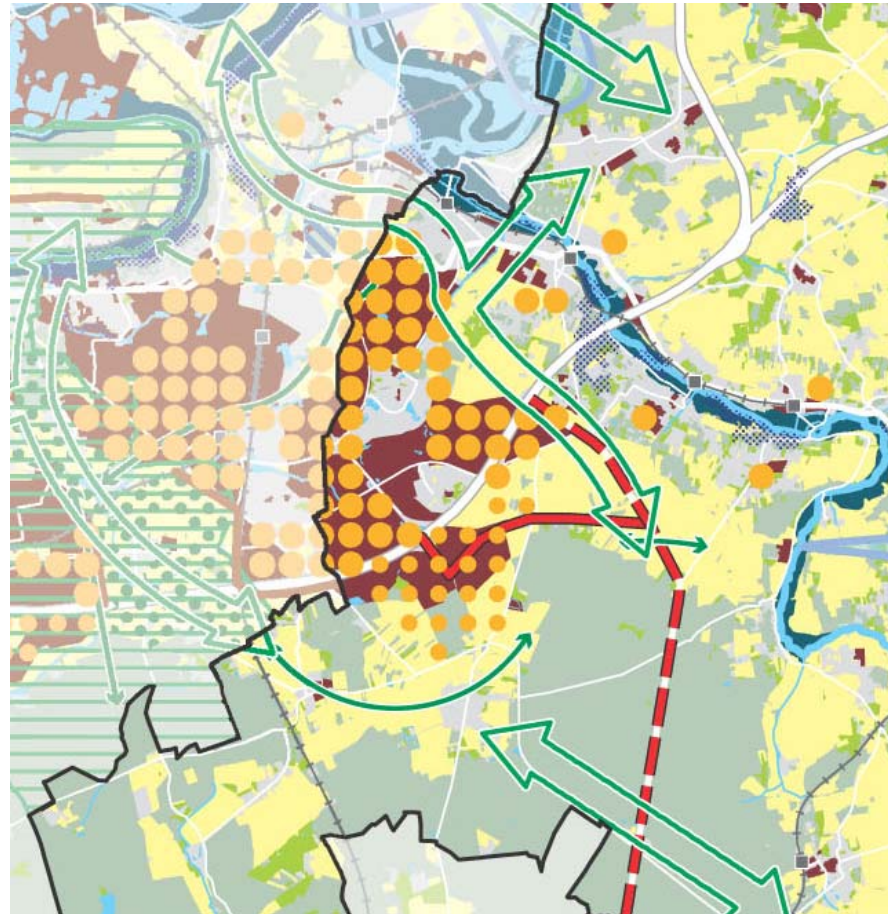
Circulations agricoles

➤ Démarche de l'analyse des **espaces agricoles**

Contexte socio-économique et écologique

Fonctionnement des espaces agricoles

Menaces et protections



➤ Démarche de l'analyse des **espaces agricoles**

Contexte socio-économique et écologique



Fonctionnement des espaces agricoles



Menaces et protections



Synthèse du fonctionnement

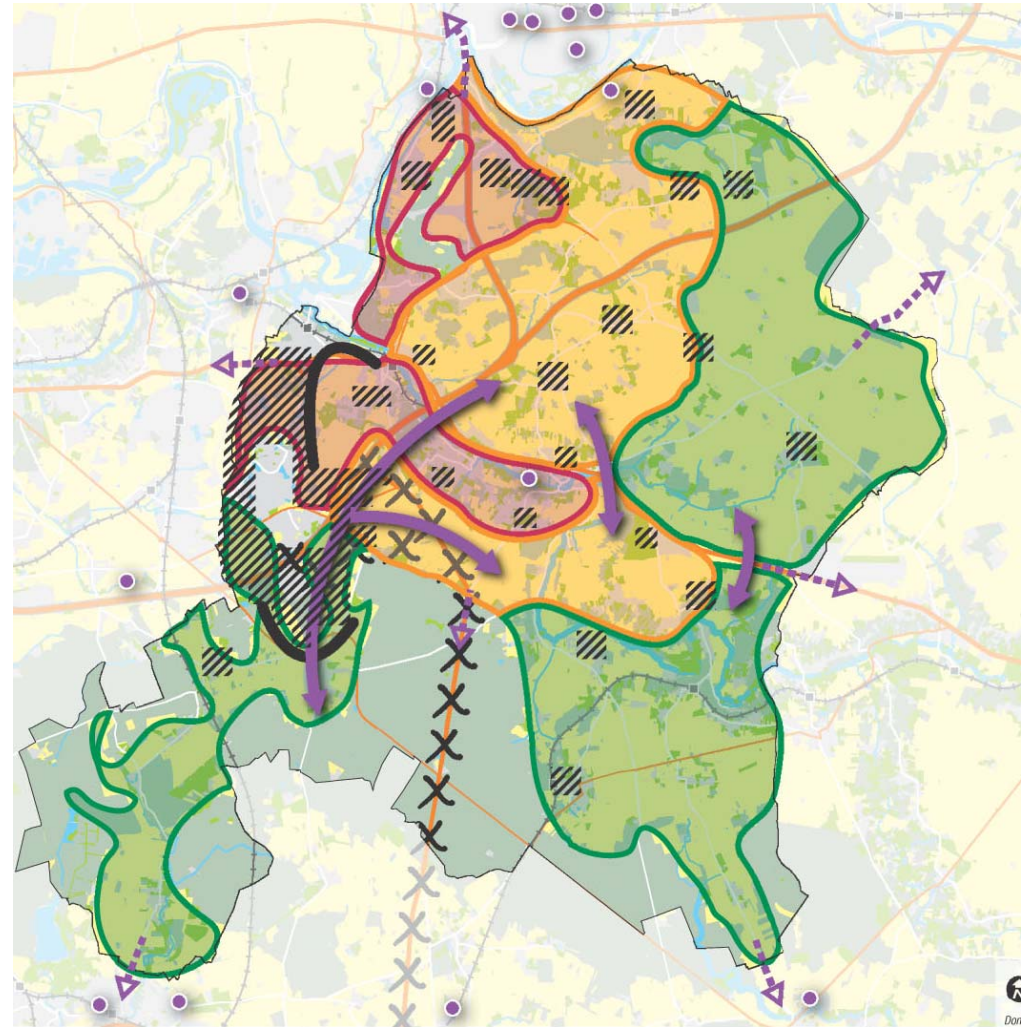
Organisation parcellaire



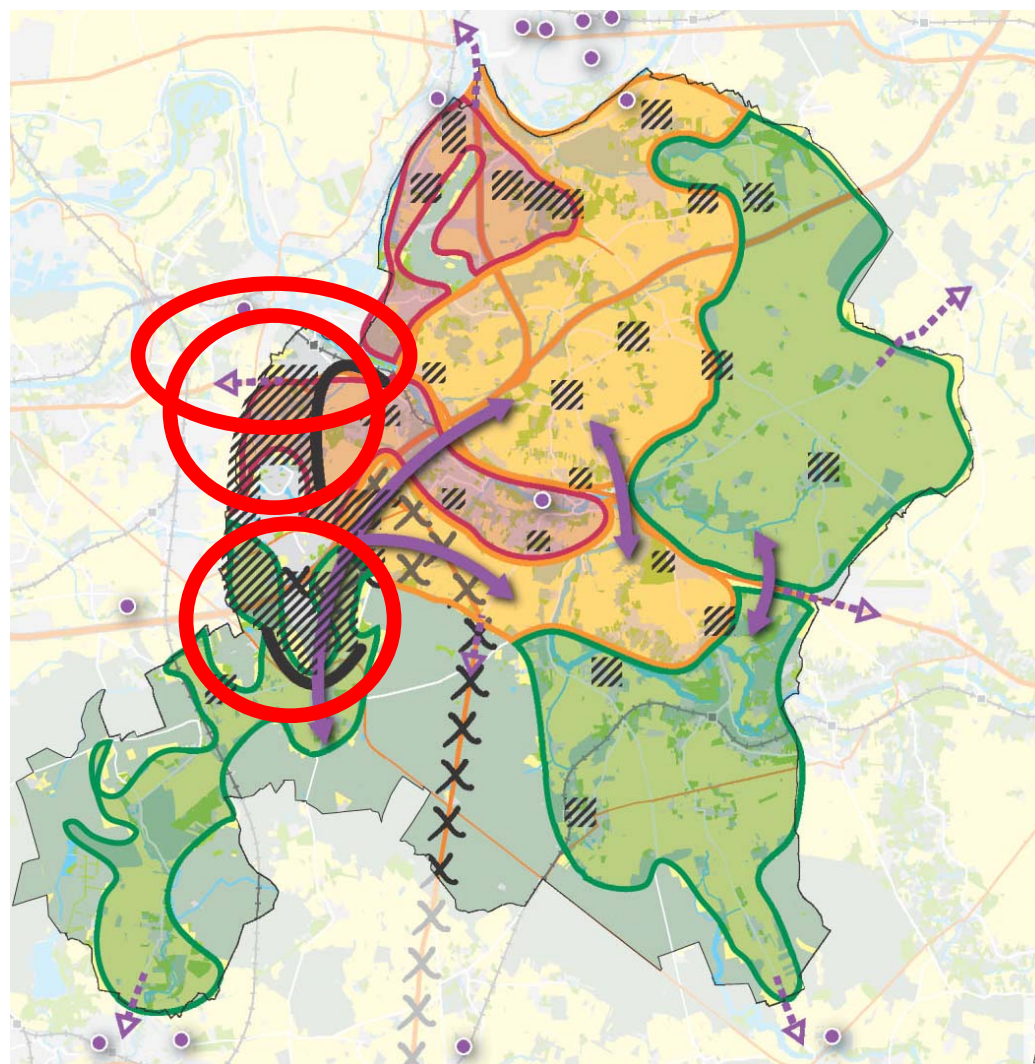
circulations



Menaces et protections



➤ Démarche de l'analyse des **espaces agricoles**



➤ Démarche de l'analyse des **espaces forestiers**

Contexte socio-économique et écologique



Fonctionnement des espaces forestiers

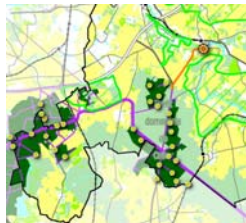


Menaces et protections



Synthèse du fonctionnement

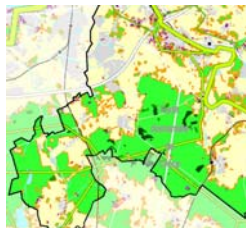
Fonction économique



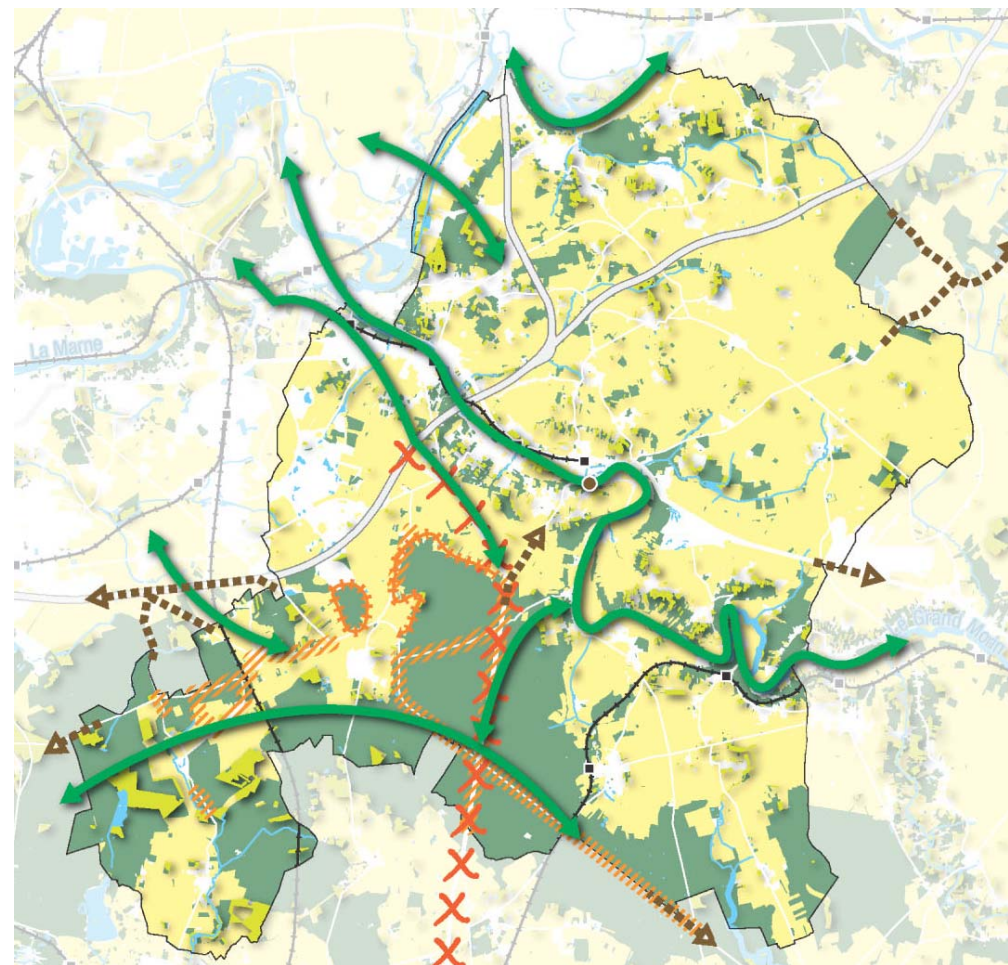
Fonction sociale



Fonction environnementale



Menaces et protection



➤ Démarche de l'analyse des **espaces forestiers**

Fonctionnement des massifs forestiers

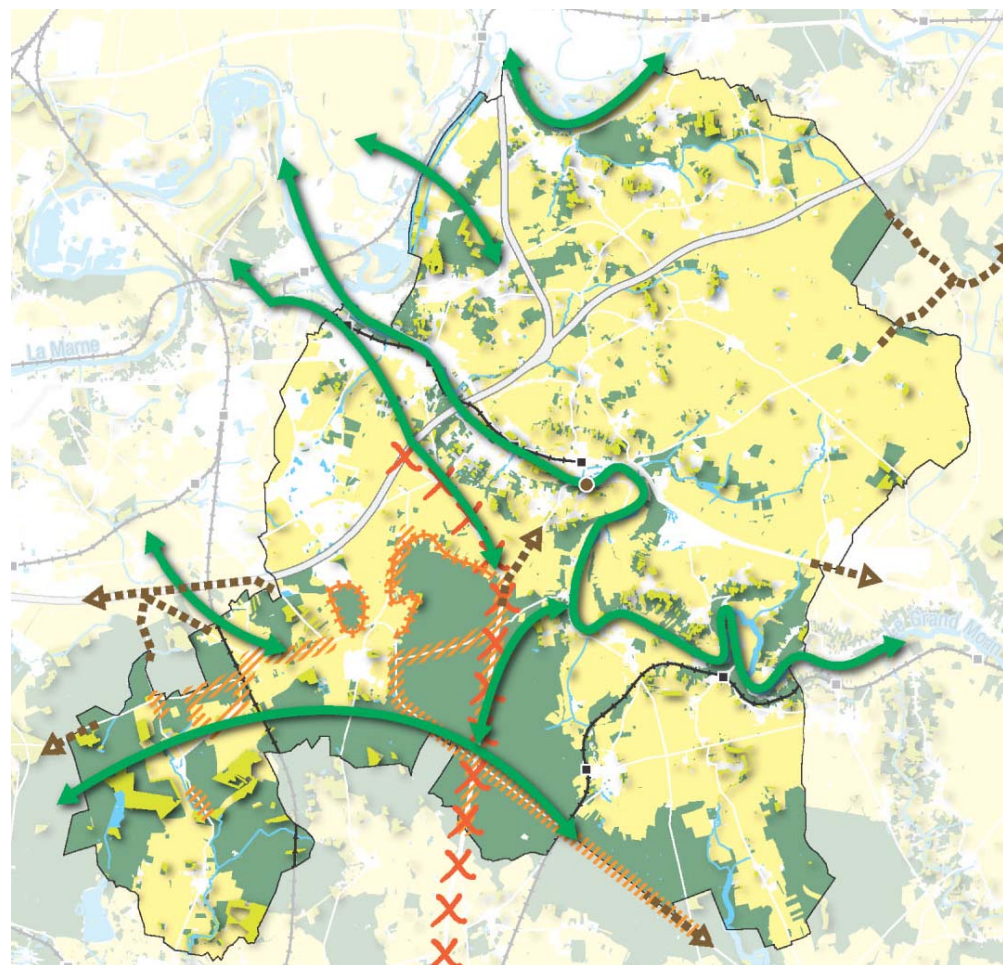
- massif forestier
- équipement
- ➤ sortie de territoire ou de massif forestier

Menaces sur le fonctionnement

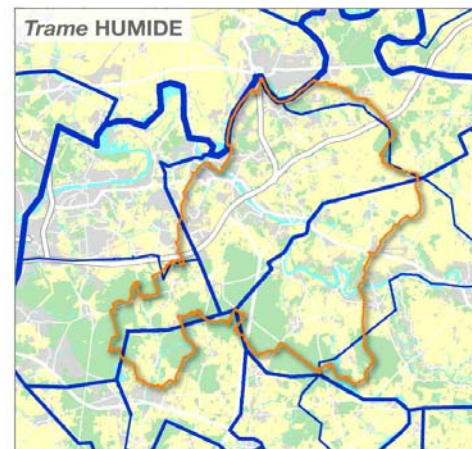
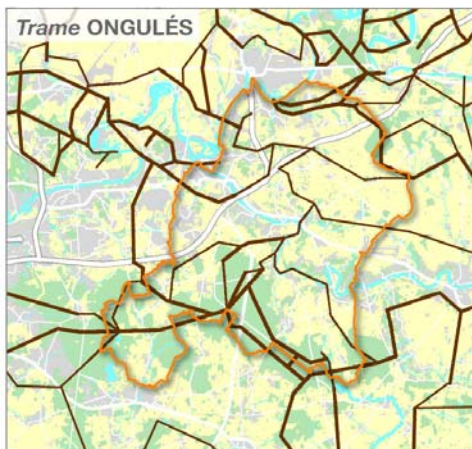
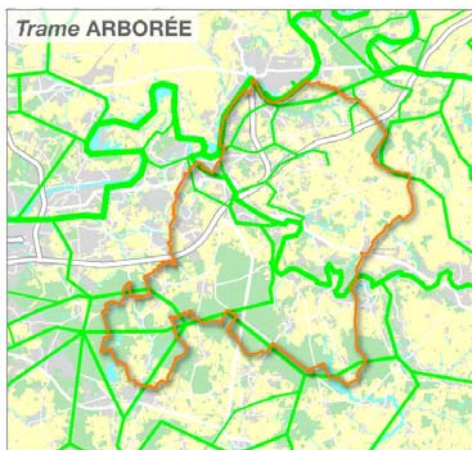
- ⊢ lisière menacée
- ✗ menace par fractionnement
- ▨ menace par surfréquentation

Préserver le fonctionnement

- ↔ connexion boisée à préserver



➤ Démarche de l'analyse des **espaces naturels**



Fonctionnement écologique

➤ Démarche de l'analyse des **espaces naturels**

Contexte socio-économique et écologique



Fonctionnement des milieux naturels



Menaces et protections



Synthèse du fonctionnement

Caractérisation



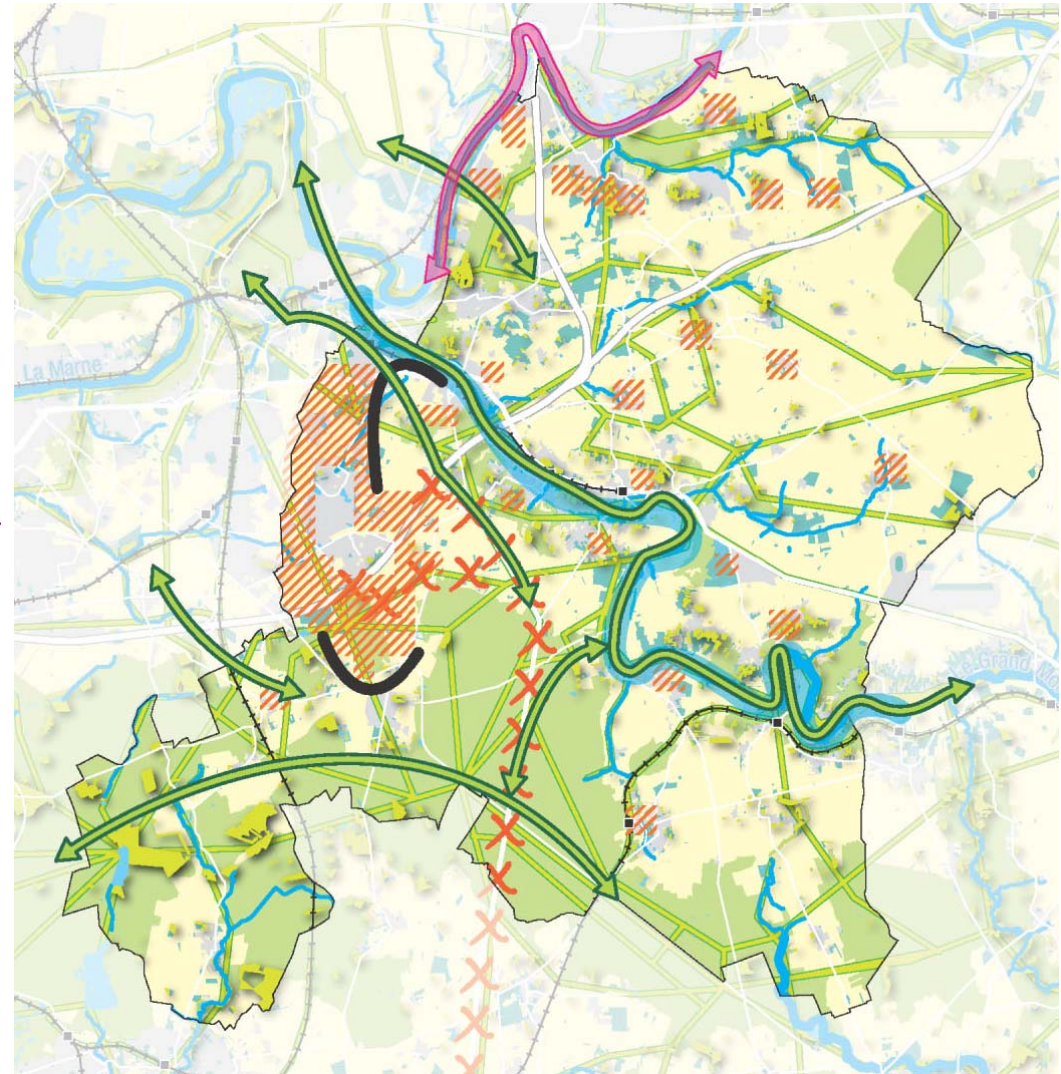
Fonction écologique



Fonction sociale



Menaces et protection





➤ Démarche de l'analyse des **espaces naturels**



Fonctionnement des milieux naturels

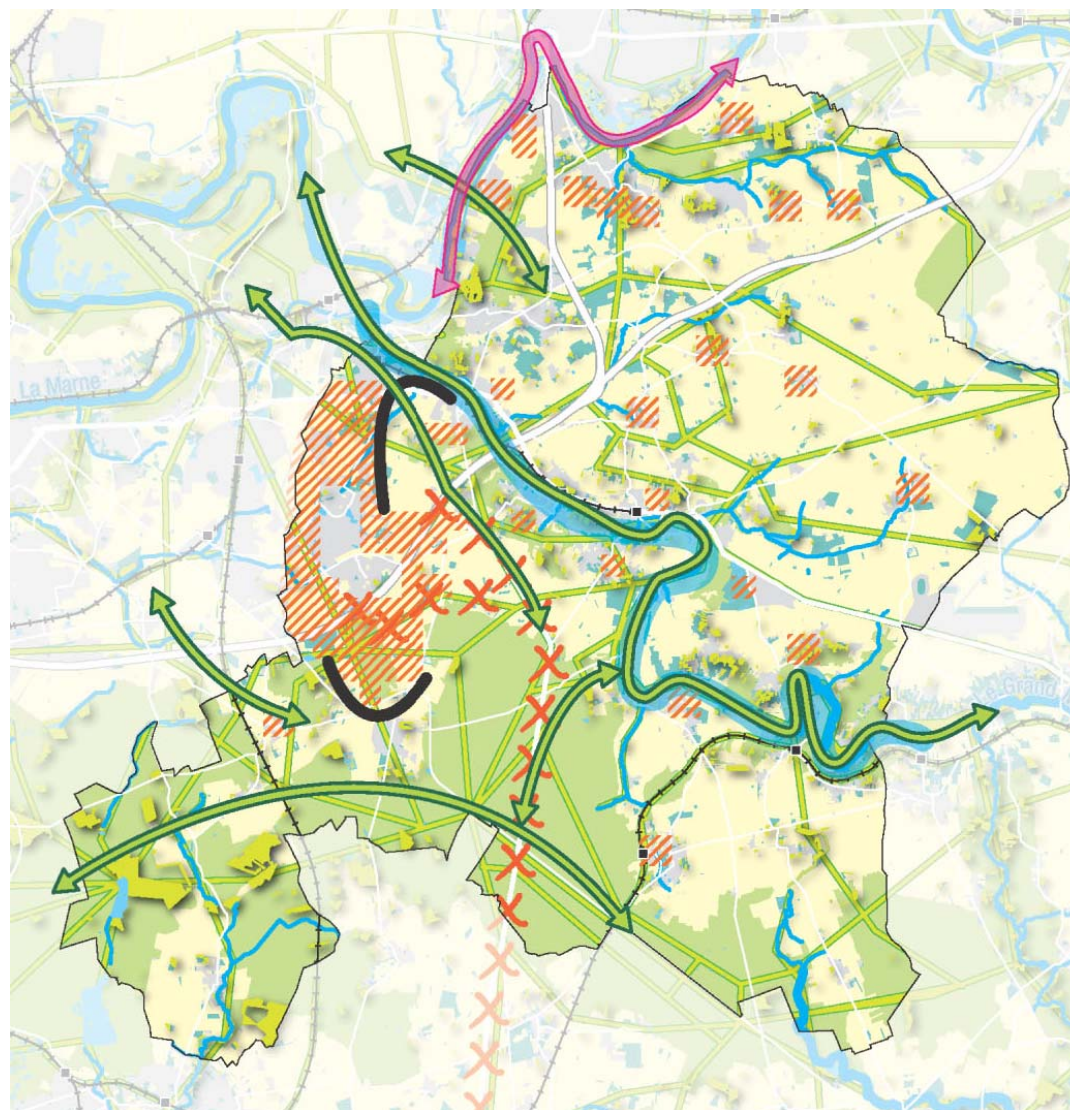
-  réservoir de biodiversité
-  zone tampon en zone agricole ou naturelle
-  autre milieu naturel (...)
-  espace agricole : support de nature ordinaire
-  réseau hydrologique
-  zone potentiellement inondable (PHEC)
-  continuité écologique
-  espace d'intérêt touristique et naturel lié à l'eau

Menaces sur le fonctionnement

-  consommation par urbanisation future
-  fractionnement par infrastructures futures

Préservation du fonctionnement

-  connexion biologique majeur à maintenir
-  front urbain à maintenir

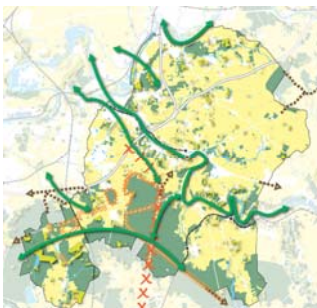


➤ Démarche pour une Synthèse sur les **espaces ouverts**

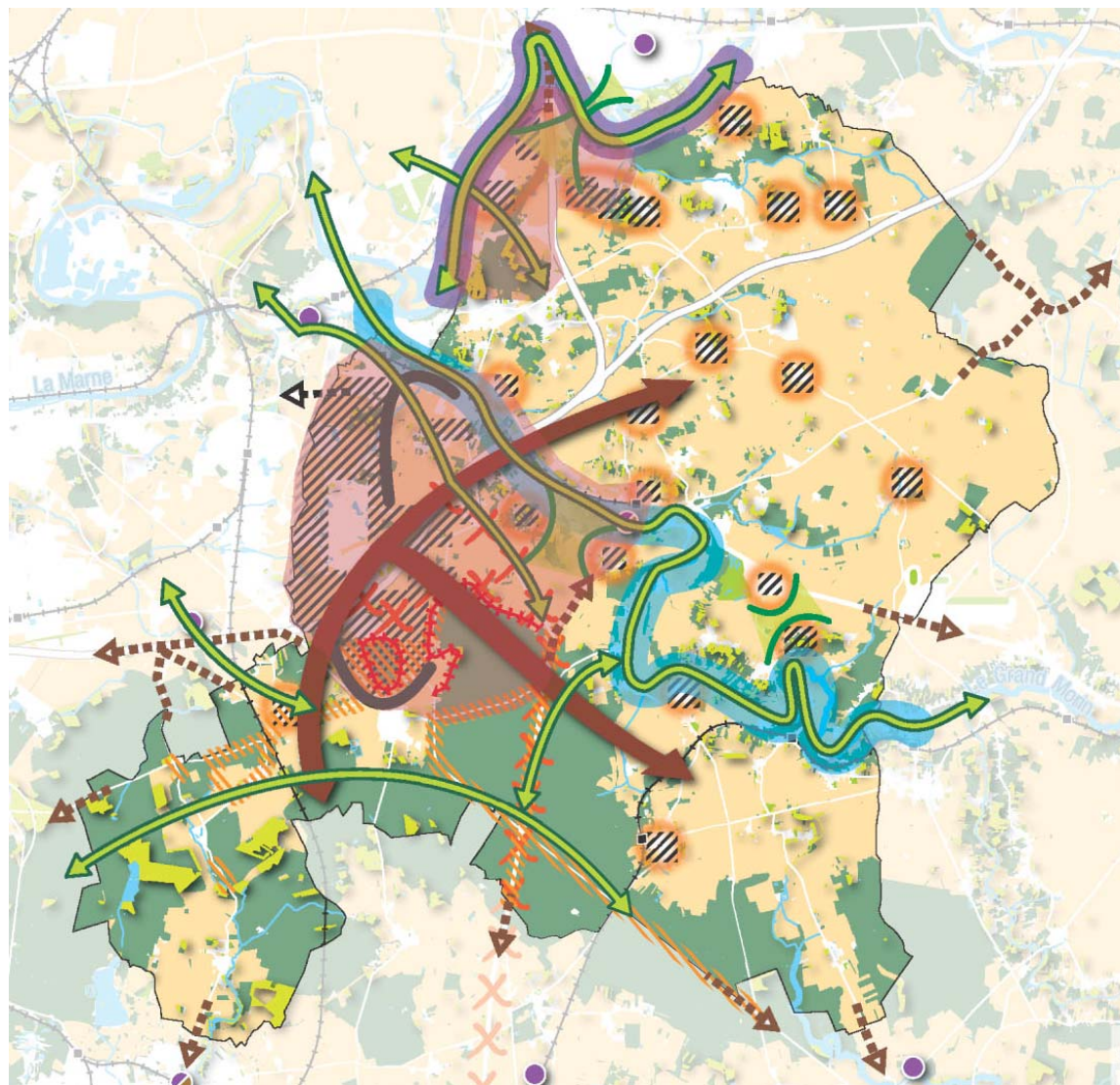
Synthèse agricole



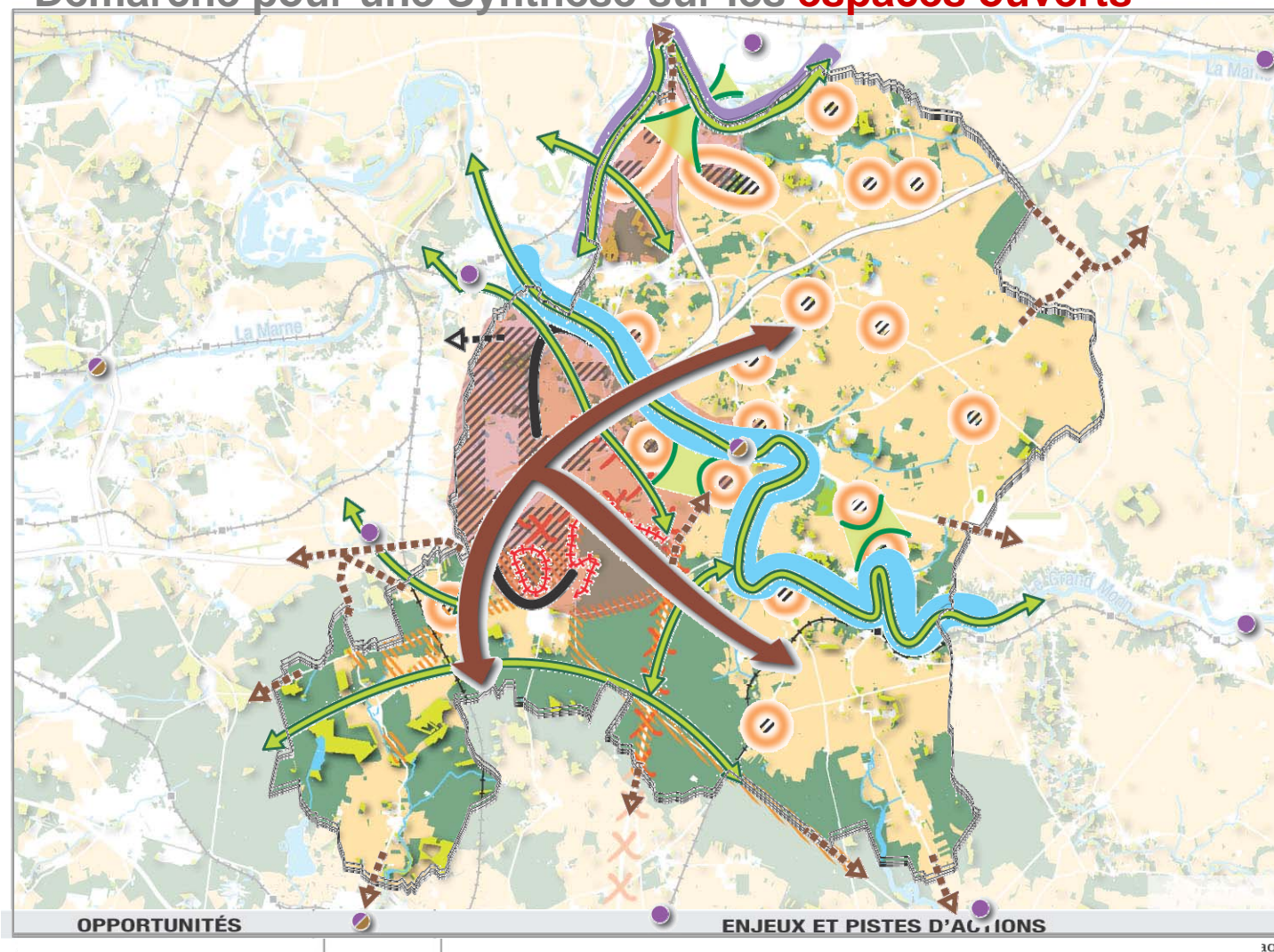
Synthèse forestière



Synthèse milieux naturels



➤ Démarche pour une Synthèse sur les **espaces ouverts**











Risques naturels et accueil
du public

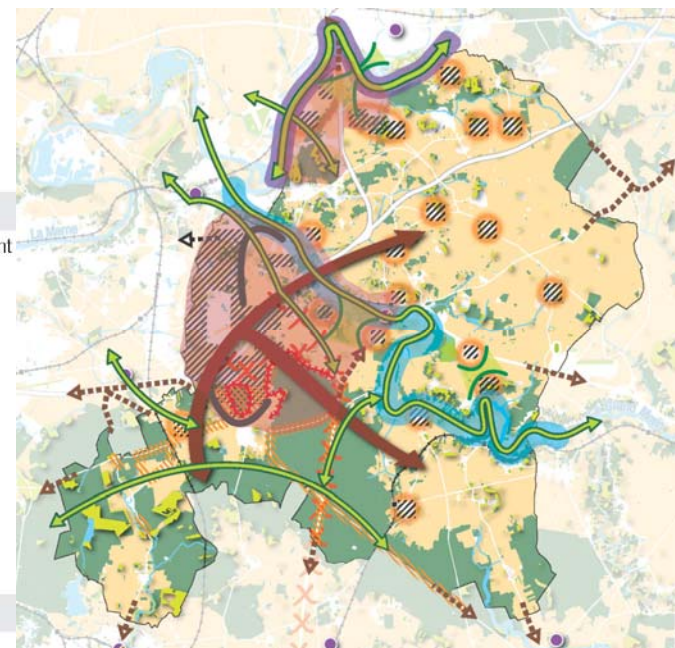


- gérer le risque inondation et pollution par le maintien de milieux ouverts de qualité
- accompagner la fonction touristique liée à l'eau
- gérer les lisières

➤ Démarche pour une Synthèse sur les **espaces ouverts**

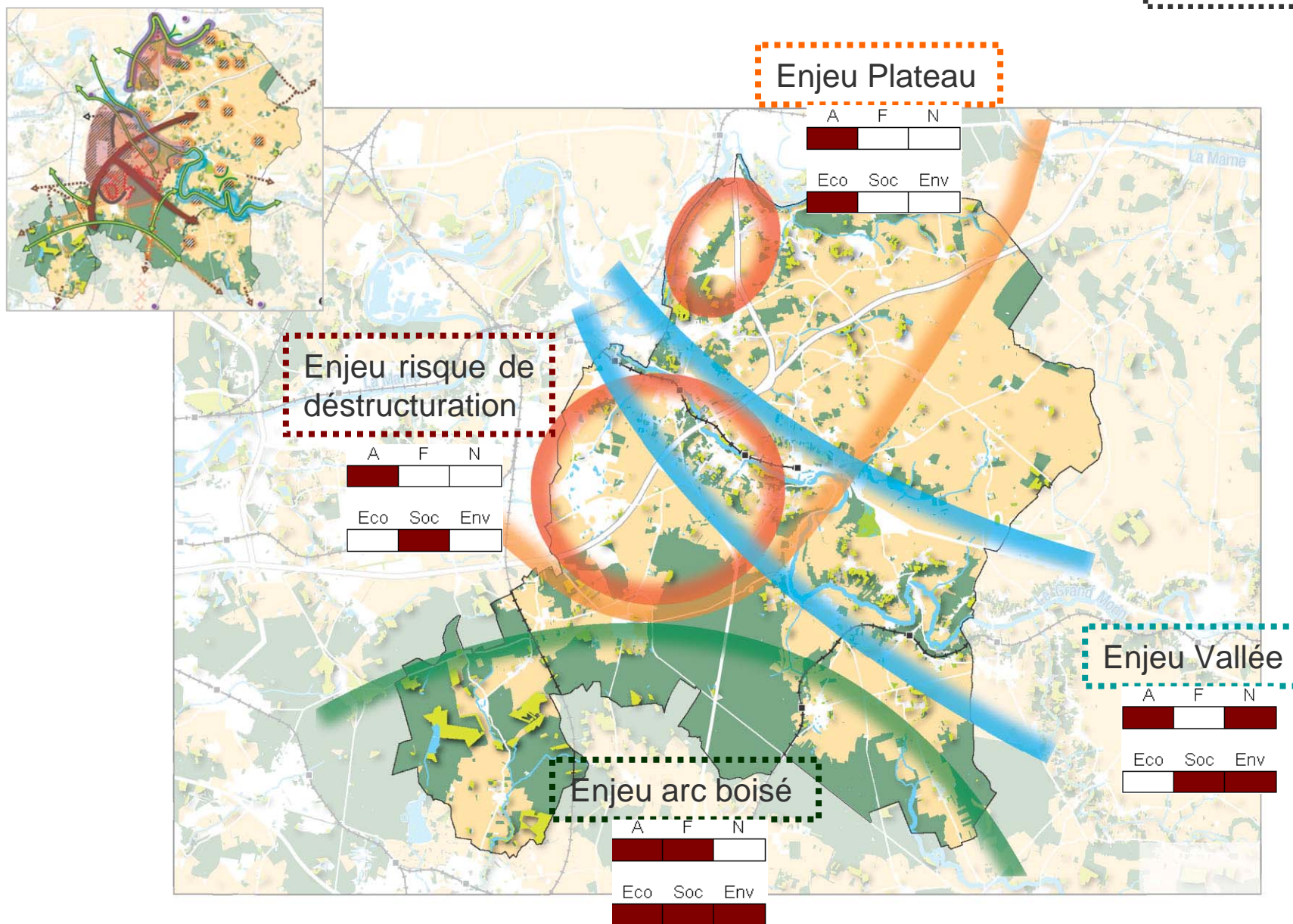
MENACES ...		ENJEUX ET PISTES D' ACTIONS
... par consommation		- préserver le fonctionnement des espaces ouverts (en maîtrisant l'étalement urbain, en évitant
... par fractionnement		- limiter le fractionnement
... par surfréquentation		- gérer l'accueil du public
l=> risque de déstructuration		- préserver pour chaque espace les noyaux et les liaisons - inciter l'intervention des collectivités territoriales : * pour la valorisation de l'espace agricole à enjeux environnementaux et sociaux, * pour la gestion forestière

OPPORTUNITÉS		ENJEUX ET PISTES D' ACTIONS
Continuités fonctionnelles		- maintenir, restaurer les liaisons : * continuités écologiques, * circulations agricoles/sylvicoles
Équipements structurants		- maintenir l'implantation et l'accès aux équipements structurants - maintenir les sorties des territoires agricoles et sylvicoles
Risques naturels et accueil du public		- gérer le risque inondation et pollution par le maintien de milieux ouverts de qualité - accompagner la fonction touristique liée à l'eau - gérer les lisières
Transition urbain/rural et paysage		- maîtriser les fronts urbains - structurer le paysage urbain par des coupures vertes (espaces ouverts) - favoriser le maintien des espaces ouverts dans les couronnes urbaines



➤ Démarche pour une Synthèse sur les **espaces ouverts**

ENJEUX



Acteurs et mise en oeuvre

Les acteurs :

- ▶ **Les collectivités territoriales** (communes, EPCI, CG et CR) qui ont l'initiative de l'élaboration des documents d'urbanisme (DU).
- ▶ **Les services de l'Etat** qui sont associés à l'élaboration des DU.
- ▶ **Les chambres d'agriculture** qui sont associées à l'élaboration des DU et donnent leur avis quand les DU prévoient une réduction des espaces agricoles et forestiers (code rural L 112-3)
- ▶ **Les bureaux d'études, agences d'urbanisme, CAUE**, qui réaliseront ces analyses à la demande des collectivités
- ▶ **Les citoyens et les associations** qui auront connaissance des analyses fonctionnelles et pourront donner leur avis lors des enquêtes publiques

Acteurs et mise en oeuvre

Qui réalise en pratique ?

L'analyse fonctionnelle sera réalisée par :

- ▶ les services techniques de ces organismes (Etat, collectivités et chambres d'agriculture)
- ▶ des bureaux d'études sélectionnés, en partenariat étroit avec les sphères agricoles, forestières et des milieux naturels

Quelles sources de financement ?

Ces analyses pourraient bénéficier de subventions des collectivités territoriales : conseils régional et généraux et de l'UE, dans des conditions très limitatives dans ce dernier cas.

Un engagement du Conseil régional d'Ile-de-France :

Aide de 60% du coût et même de 70% dans le cadre d'un SCOT pour les analyses réalisées en ceinture verte.

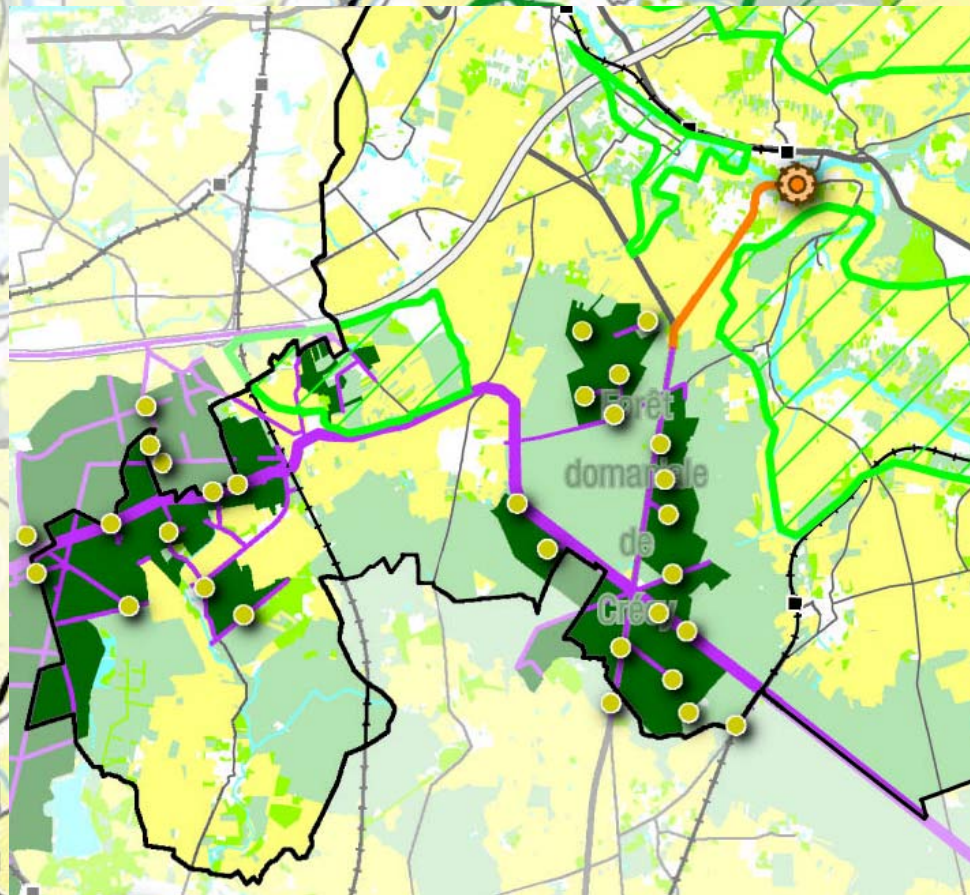
Merci de votre attention...

Laure de Biasi laure.debiasi@iau-idf.fr 01 77 49 77 55

Jean-Marie Stephan jean-marie.stephan@agriculture.gouv.fr 01 41 24 17 25

➤ Démarche de l'analyse des **espaces forestiers**

Fonctionnement
des espaces
forestiers



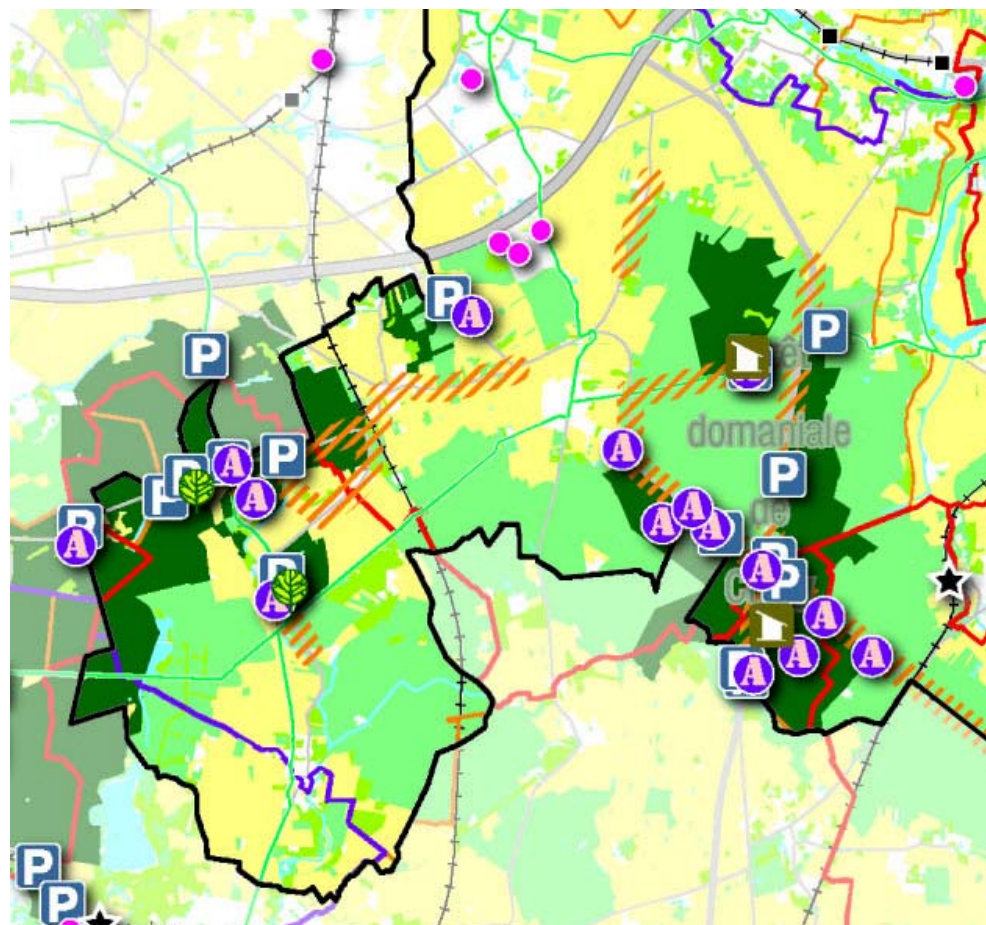
Fonction de production

Forêt
domaniale

➤ Démarche de l'analyse des **espaces forestiers**

Contexte socio-économique et écologique

Fonctionnement des espaces forestiers

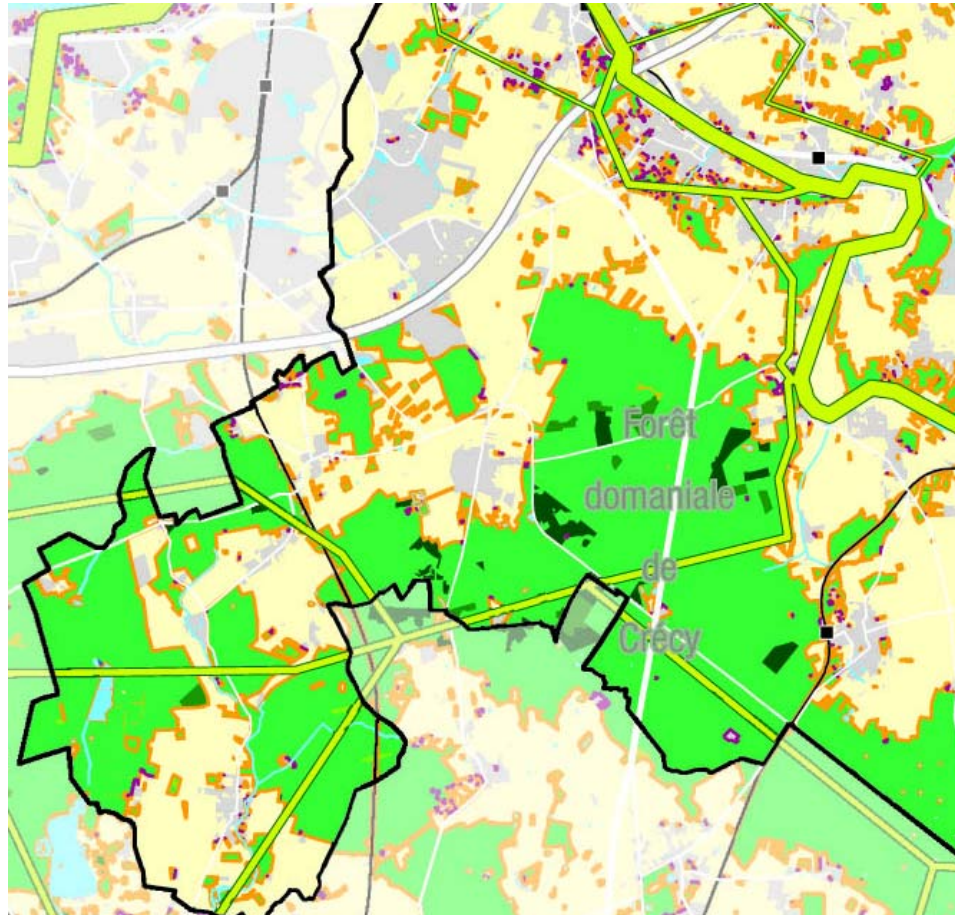


Fonction de loisir

➤ Démarche de l'analyse des **espaces forestiers**

Contexte socio-économique et écologique

Fonctionnement des espaces forestiers



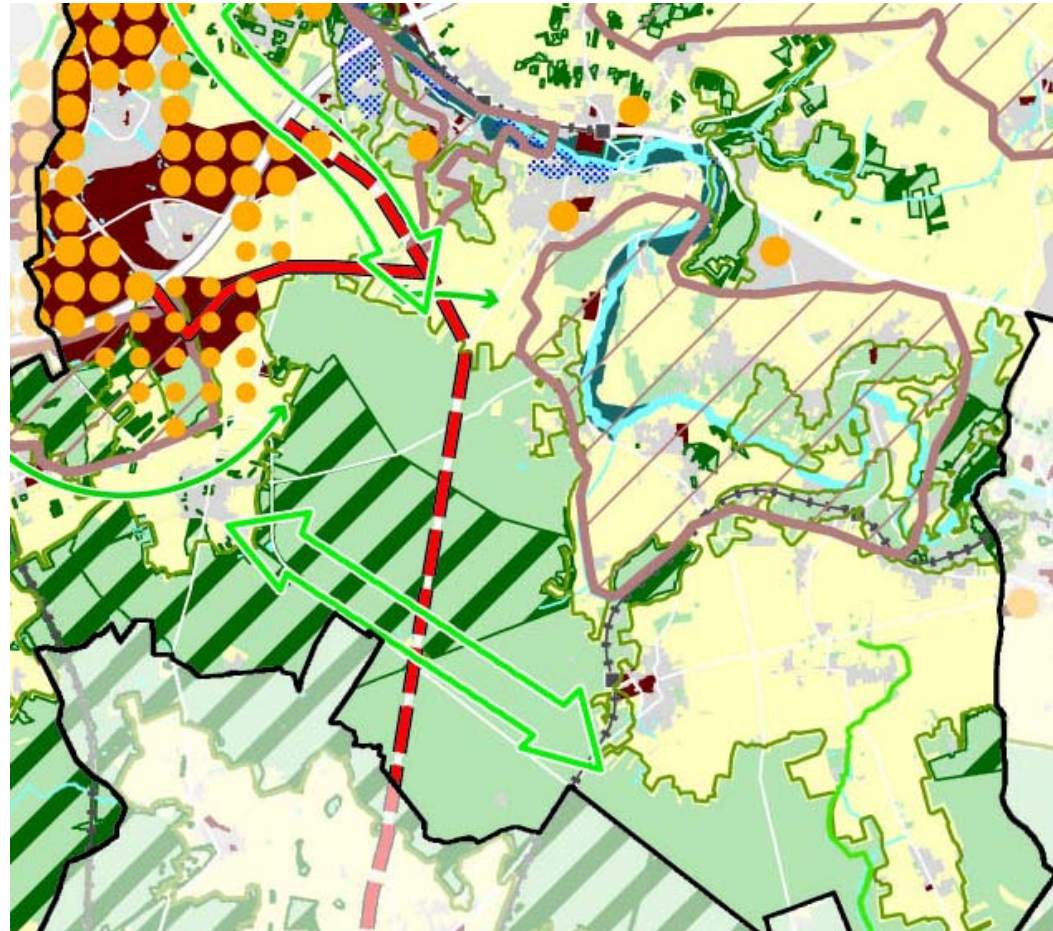
Fonction écologique

➤ Démarche de l'analyse des **espaces forestiers**

Contexte socio-économique et écologique

Fonctionnement des espaces forestiers

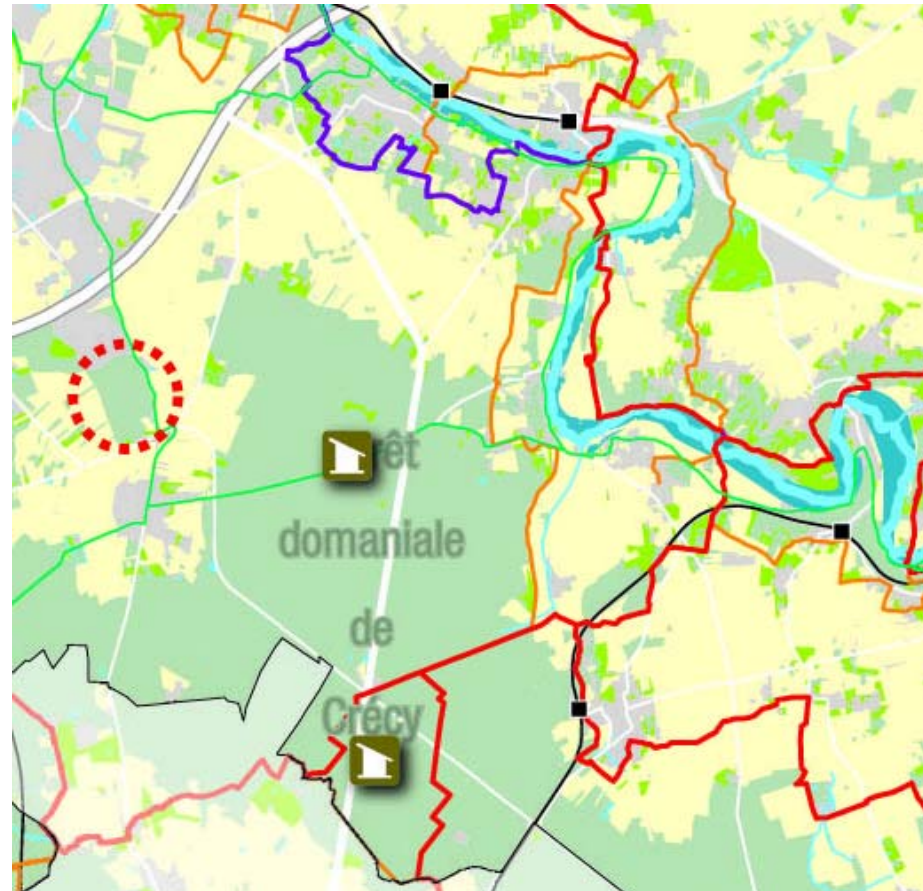
Menaces et protections



➤ Démarche de l'analyse des **espaces naturels**

Contexte socio-économique et écologique

Fonctionnement des milieux naturels



Fonction de loisir

➤ Démarche de l'analyse des **espaces naturels**

Contexte socio-économique et écologique

Fonctionnement des milieux naturels

Menaces et protections

