

TIGA TERRITOIRE D'INNOVATION ET DE GRANDE AMBITION

UN NOUVEAU MODÈLE DE DÉVELOPPEMENT AGRICOLE AU SERVICE DES TERRITOIRES



NOURRIR UN TERRITOIRE EN BIO LOCAL? UNE STRATÉGIE TERRITORIALE

UN PROGRAMME COMPLET DE TRANSITION AGRICOLE ET ALIMENTAIRE

PIA3 – TIGA*

*Programme d'Investissement d'Avenir – Territoire d'Innovation de Grande Ambition

ENTREPRENDRE LE PASSAGE À GRANDE ÉCHELLE

LA FERME PROTOTYPE 100 FERMES DANS LE SUD DE L'IDF ESSAIMAGE NATIONAL

75 HA

13,5 ETP

1,4M€ CA

6,5M€ INV



200 000 habitants



2 000 ETP



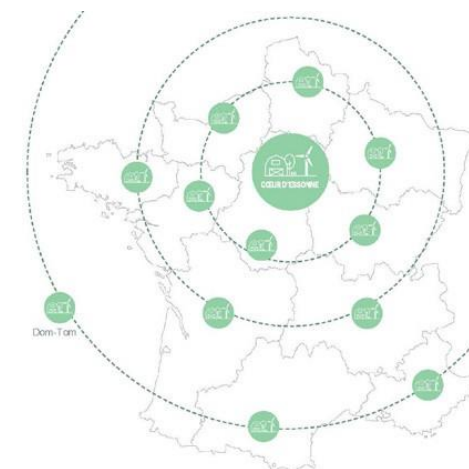
100 fermes



75M€ INV



10% Bio local

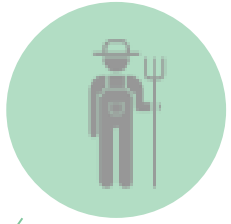


Créer une stratégie de développement territoriale autour d'une agriculture saine, locale, créatrice d'emplois et protectrice de notre capital naturel

Créer / convertir / diversifier / transmettre
100 fermes sur le territoire



Faire évoluer les compétences des agriculteurs / des cuisiniers / des commerçants



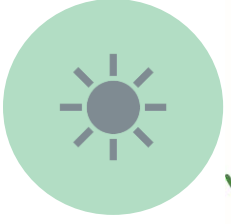
Accompagner la restauration collective vers des approvisionnements durables



Mutualiser les outils de transformation de produits locaux : Légumes / Moulin / Œufs / Viande



Implanter un dispositif d'**autonomie énergétique ambitieux** de 20 MW



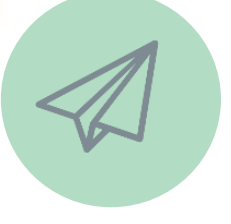
Mutualiser des services pour agriculteurs (matériels, foncier, investissements, formation, débouchés)



Mesurer sur le territoire **les externalités positives** (programmes de recherche)



Mise en place d'un **réseau de distribution diversifié** avec **partage de la valeur** équitable pour les producteurs



Mobilisation citoyenne sur les changements de pratiques alimentaires (festivals, mise en réseau, gamification, ateliers...)



Préservation de la ressource en eau



Mettre en relation tous les acteurs depuis le producteur jusqu'au consommateur / volet numérique

